

導電性ゴムマット

No.GR-100

RoHS

人気の導電性ゴムマットに 色別しやすい新色登場!!



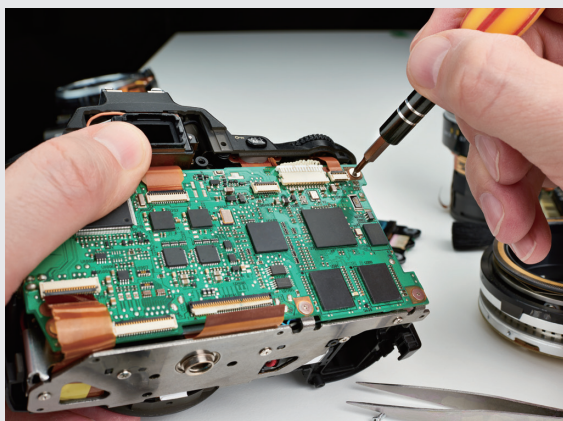
使用用途①

不良品の保管や棚の管理に最適



使用用途②

作業デスクに置いて見やすい



グレーを置くと基盤（緑）が見やすい!

グリーン
No.SG-100



グレー
No.GR-100



買い替えのタイミングにGR-100をおすすめします!!



カットサービス

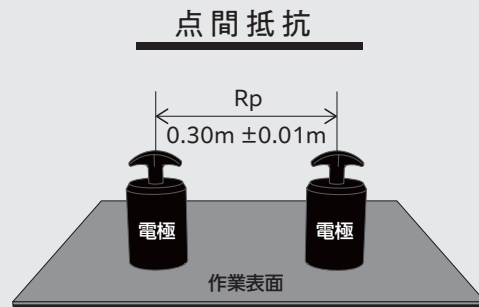
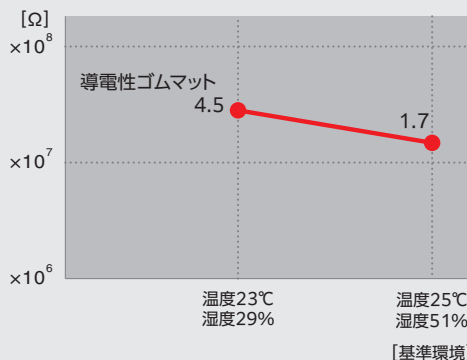


無料お見積り

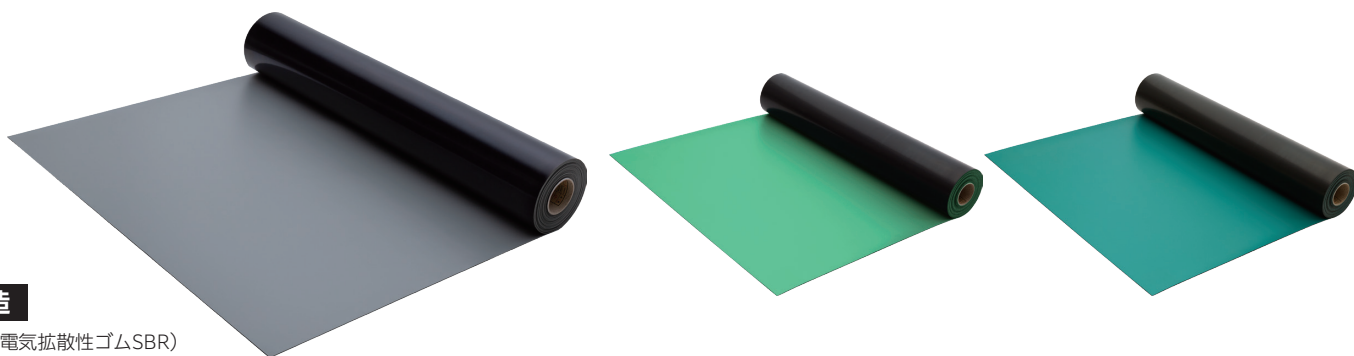
希望のサイズに裁断し納品いたします(有料)。まずはお気軽に弊社営業部員にお問い合わせください。

安定した導電性能

使用環境の湿度変動にともなうて、導電率は容易に変化してまいります。厳しい選定基準に適合する「導電性能」を当社の導電性ゴムマットは実現しています。



※IEC-61340-4-1(2013)に基づく点間抵抗測定方法によって検査し出荷しております。



構造

表面層(静電気拡散性ゴムSBR)

裏面層(導電性ゴムNBR)

No.GR-100
(グレー)

No.LG-100
(ライトグリーン)

No.SG-100
(グリーン)

導電性マット用ステッカー 5枚付



導電性ゴムマット



標準小売価格 60,000円(税抜) 66,000円(税込)

EDP	品番	色	サイズ (長さ×幅×厚さ)	重量	JAN (4907587)
621490	GR-100	グレー	10.0m×1.0m×2.0mm	29kg/巻	032423
621464	LG-100	ライトグリーン	10.0m×1.0m×2.0mm	29kg/巻	410368
621461	SG-100	グリーン	10.0m×1.0m×2.0mm	29kg/巻	410337

抵抗値 $10^6 \leq R \leq 10^7 \Omega$

※抵抗値は温度・湿度等の測定環境により、変動する場合があります。

付属品:導電性マット用ステッカー(5枚)

※商品の色調は印刷のため、実物とは若干異なる場合がございます。色調のご確認は、当社拠点へサンプル片をご依頼ください。



警告

●人体保護の為、必ず1MΩの電流制限抵抗入りのアース線をご使用してください。●アース線を確実にグラウンド設備に接地接続させてください。●人体保護の為、アース線の接地は設備用アースとは別系統で確保してください。●感電防止の為、EPAワーキングマットに動力線が触れないよう注意してください。

株式会社ベッセル

お客様お問い合わせ窓口

06-6976-7771 8:30-17:30 ※平日の12:00~13:00、土・日・祝日・夏期休暇・年末年始は除きます。

本社 〒537-0001 大阪市東成区深江北2丁目17番25号 TEL.06-6976-7771 FAX.06-6971-1309
 札幌出張所 〒065-0011 札幌市東区北11条東14丁目1番1号 TEL.011-711-5003 FAX.011-704-4725
 仙台出張所 〒984-0002 仙台市若林区卸町東1丁目2番10号 TEL.022-236-1567 FAX.022-232-7959
 北関東営業所 〒370-0044 群馬県高崎市岩押町2-7番6 TEL.027-310-3757 FAX.050-3852-2745
 東京支店 〒143-0025 東京都大田区南馬込5丁目43番13号 TEL.03-3776-1831 FAX.03-3776-5607
 名古屋営業所 〒457-0014 名古屋市南区呼統四丁目3番1号 TEL.052-821-9575 FAX.050-3606-2649
 大阪支店 〒537-0001 大阪市東成区深江北2丁目17番25号 TEL.06-6976-7772 FAX.06-6971-1309
 広島出張所 〒733-0035 広島市西区南観音7丁目8-11 TEL.082-291-0106 FAX.082-295-1727
 福岡営業所 〒812-0016 福岡市博多区博多駅前6丁目1番22号 TEL.092-411-5710 FAX.092-411-5770

お求めは…