

**VESSEL**

# Clean Walker No. CW-900B 1pc.

ベッセル クリーンウォーカー

VESSEL Reusable Sticky Mat

EDP No.621485

4 907587 410528

**高品質ポリウレタンゲルの自己粘着性を利用した、塵埃捕集用のマットです。**

●材質：ポリウレタン ●カラー：ブルー ●サイズ：500×900×5mm ●重量：約2.4kg ●日本製 Made in Japan

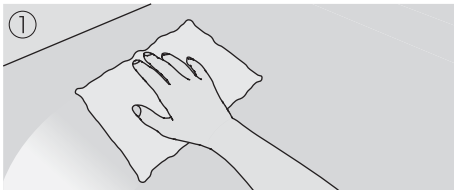
**特長**

- ゴミを出さない** 表面に付着した汚れは水ぶきだけできれいに取り除かれ、粘着力が元に戻ります。
- ゴミを拡散しない** 従来の粘着マットは、シートを剥離するたびに表面から塵埃がはがれて周辺に飛散する可能性があります。本製品は表面の塵埃を確実にふき取れるので飛散がありません。
- 靴底をしっかりと捕集** ポリウレタンが靴底の凹凸に沿って柔軟に変形するので塵埃をしっかりと捕集します。強力な粘着材で表面だけ捕集する従来の粘着マットのように足がとられることはありません。
- 長期間使える** 3年間ほとんど粘着力に変化はありません。ロングライフでランニングコストに優れています。裏表はありませんので、汚れ具合に応じて裏返してご使用いただけます。

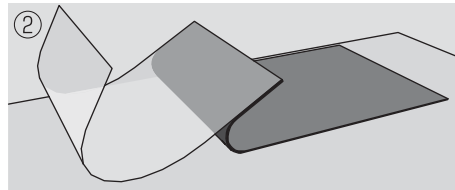
**用途**

クリーンルームの出入口・エアシャワー床・台車通路（塵埃の侵入防止）、デスクマット（粉体や毛埃の飛散防止）

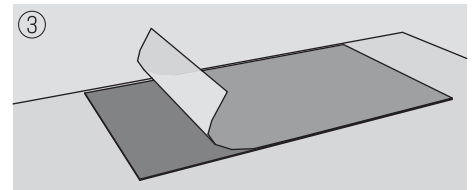
半導体工場、電子機器製造、精密機械製造、食品製造、包装資材製造、印刷、塗装、製薬工場、医療施設など

**〈ご注意〉** 屋内に設置してください。直射日光や紫外線の当たらない場所で、60℃以上の高温とならない環境でご使用ください。**設置**

① 本製品を設置する床面をきれいに掃除してください。



② 裏面の保護フィルムをはがし、空気が入らないように床面に敷いてください。



③ 上面の保護フィルムをはがしてください。

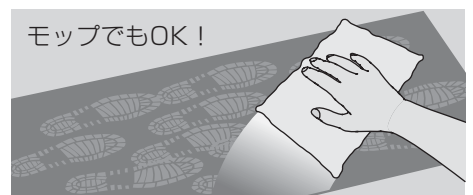
- 〈ご注意〉**
- 汚れがあると床面に密着せず、浮き上がりやはがれの原因となります。
  - 凹凸のあるコンクリート床や木床は場合により、粘着テープを併用してください。
  - 塗り床は塗装をはがしてしまう場合がありますので、粘着面積を調整してください。
  - マットを床から無理に引き剥がさないでください。傷んだ箇所や亀裂のある部分から破れる場合があります。
  - 廃棄の際は、地方自治体の処理方法に基づき処理してください。

**清掃**

一定期間ご使用後、表面が汚れてきたときは、

- 1) 水でぬらした雑巾をよく絞って、表面の付着物を拭き取ってください。
- 2) 乾いた雑巾で表面の水分をよく取り除き、乾燥させてからご使用ください。

- 〈ご注意〉**
- 汚れがひどく取れにくい場合は、中性洗剤を含ませて清掃してください。
  - 砂や金属粉などが付着した場合、マット内部に入り込み、破れの原因となります。
  - 濡れたまま使用しますと、転倒や汚れ拡散などの原因となります。

**物性**

比重		1.04	K7311
硬度	Shore A	8	K7312
	Asker C	30	K7312
引張強度 (強度) (伸び応力)		191.1 N/mm <sup>2</sup>	K7312
	100%	34.7 N/mm <sup>2</sup>	
	200%	65.6 N/mm <sup>2</sup>	
	300%	153.9 N/mm <sup>2</sup>	
引張伸び		350 %	K7312
引裂強度		44.2 N/mm	K7312
圧縮強度	10%	5.8 N/mm <sup>2</sup>	K7312
	20%	16.1 N/mm <sup>2</sup>	
	30%	29.7 N/mm <sup>2</sup>	
圧縮弾性率		82.3 N/mm <sup>2</sup>	
耐水性		異常なし	K7312

吸水率 (W/V)	常温	24hrs	4.1 %	K7209
	40℃	24hrs	4.9 %	K7209
耐油性 (No1油)	40℃	24hrs	異常なし	K7312
耐酸性 (HCl)	23℃	22hrs	1.06 %	K7312
耐アルカリ性 (NaOH)	23℃	22hrs	1.01 %	K7312
耐熱老化 (引張強度)	80℃	48hrs	188.2 N/mm <sup>2</sup>	K7312
圧縮永久歪み	70℃	22hrs	7 %	K7312
	100℃	70hrs	12.3 %	K7312
耐熱温度			-30~80 ℃	
耐寒性			-30℃	脆化せず
粘着性 (ピール)	180°		0.045 N/25mm	Z0237
	(保持力)	1kg	5 sec	Z0237
適正荷重	(ボールタック)	30度	No.1 未滿	Z0237
			7.15 N/mm <sup>2</sup>	

取扱説明書

保護フィルム/袋 PET、PE

- この測定値は参考値であり保証値ではありません。
- この内容は性能向上や、仕様変更等により、予告なく変更することがあります。

●改良のため予告なく仕様・サイズ等を変更することがあります。

使い易さが私達の使命です

**株式会社 ベッセル**●ホームページアドレス <http://www.vessel.co.jp/>

本社 ☎ 537-0001 大阪市東成区深江北2丁目17番25号 ☎ (06) 6976-7771 (代) FAX (06) 6971-1309  
 東京支店 ☎ 143-0025 東京都大田区南馬込5丁目43番13号 ☎ (03) 3776-1831 (代) FAX (03) 3776-5607  
 大阪支店 ☎ 537-0001 大阪市東成区深江北2丁目17番25号 ☎ (06) 6976-7771 (代) FAX (06) 6971-1309  
 名古屋営業所 ☎ 457-0014 名古屋南区呼続四丁目3番1号 ☎ (052) 821-9575 (代) FAX (052) 824-4167  
 福岡営業所 ☎ 812-0016 福岡市博多区博多駅前6丁目1番22号 ☎ (092) 411-5710 FAX (092) 411-5770  
 札幌出張所 ☎ 065-0011 札幌市東区北11条東14丁目1番1号 ☎ (011) 711-5003 FAX (011) 704-4725  
 仙台出張所 ☎ 984-0002 仙台市若林区卸町東1丁目2番10号 ☎ (022) 236-1567 FAX (022) 232-7959  
 広島出張所 ☎ 733-0035 広島市西区南観音7丁目8-11ロイヤルカモト ☎ (082) 291-0106 FAX (082) 295-1727

# Clean Walker

# No. CW-900B

This is a washable sticky mat, which collects dust and dirt by the self-adhesiveness of high-quality Polyurethane GEL.

●Material: Polyurethane ●Color: Blue ●Size: 500×900×5mm ●Weight: Approx. 2.4kg ●Made in Japan

## Features

### Less waste

When the surface becomes dirty, it can be easily cleaned with a damp cloth or mop. After it is dry, the surface restores adhesion.

### No self-contamination

Conventional peel-off mats are likely to redistribute the accumulated dust every time the sheet is ripped up. "Clean Walker" prevents such secondary contamination as it is cleaned by wet mopping.

### Effective dust collection

The thickness of this GEL mat helps for dust collection. The soft Polyurethane surface changes its shape to collect various sizes of dust particles. Also, as no adhesive applied to the surface, it does not stick to the feet too strongly like some peel-off mats do.

### Long-lasting

Its adhesion is virtually intact even after 3-year use. "Clean Walker" is durable, and therefore, is very efficient in running cost. As it is reversible, the other side can be used when one side becomes dirty.

## Applications

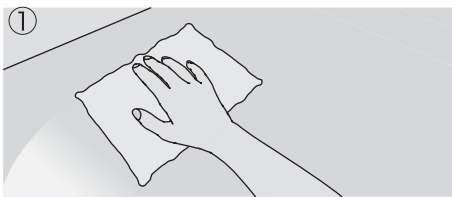
Placed at doorways to a clean room, air shower booths, access aisles for trolleys (to prevent dust).

Used as a desk mat (to prevent certain substance to be scattered).

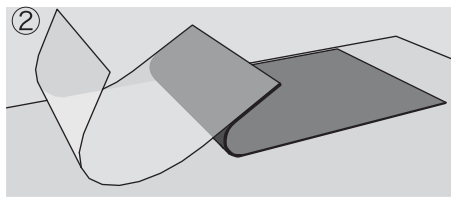
Installed in semiconductor factories, electronics manufacturing plants, precision instruments manufacturing plants, food-manufacturing plants, packaging material plants, printing and painting plants, pharmaceutical plants and medical care facilities, etc.

**CAUTION** ●"Clean Walker" must be installed indoors. Keep the mat out of direct sunlight or direct exposure to ultraviolet rays. Also avoid places where the temperature becomes over 60 degrees Celsius. ●Keep "Clean Walker" out of direct sunlight or direct exposure to ultraviolet rays. Also avoid places where the temperature becomes over 60 degrees Celsius.

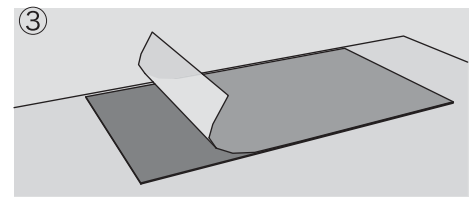
## Installation



① Clean the floor surface before installing this product.



② Remove the protective film from the bottom surface and place it on the floor. Prevent air from getting in when placing it.



③ Remove the protective film from the upper surface.

**CAUTION** ●If the floor surface is dirty, "Clean Walker" cannot stick properly and might come off. ●To attach "Clean Walker" onto a wooden or concrete floor whose surface is not smooth, it is necessary to use adhesive tape to secure it. ●When attaching "Clean Walker" onto a painted floor, please adjust the adhesive area in order not to damage the paint. ●Do not tear off "Clean Walker" forcibly from the floor. It may be torn from the cracks or the damaged area on the mat. ●When disposing of "Clean Walker," please observe the regulations issued by the local authorities.

## Cleaning

When the surface becomes dirty,

- 1) Wipe the surface with a damp cloth to remove accumulated dirt and dust.
- 2) Wipe the surface with a dry cloth to remove moisture. Do not use it until it is dry.

**CAUTION** ●When the surface is extremely dirty, clean it with a cloth that has been soaked with watered-down neutral detergent. ●If substances like sand and metallic dust are caught on "Clean Walker", they get into it and may cause cracks and/or breaks.

●Do not use "Clean Walker" when it is wet as it presents a risk of falling or contamination.



## Properties

Density	1.04	K7311	Water absorption	Room temperature	24hrs	4.1 %	K7209	
Hardness	Shore A	8	(W/V)	40°C	24hrs	4.9 %	K7209	
	Asker C	30	K7312	Oil resistance (JIS test oil No.1)	40°C	24hrs	Not particular	K7312
Tension strength (Strength)		191.1 N/mm <sup>2</sup>	K7312	Acid resistance (HCl)	23°C	22hrs	1.06 %	K7312
	(Extensional stress) 100%	34.7 N/mm <sup>2</sup>		Alkali resistance (NaOH)	23°C	22hrs	1.01 %	K7312
	200%	65.6 N/mm <sup>2</sup>		Heat aging (Tension strength)	80°C	48hrs	188.2 N/mm <sup>2</sup>	K7312
	300%	153.9 N/mm <sup>2</sup>		Compression set	70°C	22hrs	7 %	K7312
Tensile elongation	350 %	K7312		100°C	70hrs	12.3 %	K7312	
Tear strength	44.2 N/mm	K7312	Heat resistance		-30~80 °C			
Compressive strength	10%	5.8 N/mm <sup>2</sup>	K7312	Cold resistance	-30°C	Not particular		
	20%	16.1 N/mm <sup>2</sup>		Adherence (Peel test)	180°	0.045 N/25mm	Z0237	
	30%	29.7 N/mm <sup>2</sup>		(Holding power)	1kg	5 sec	Z0237	
Compressive elastic modulus	82.3 N/mm <sup>2</sup>		(Rolling ball tack test)	30°	Less than No.1	Z0237		
Water resistance	Not particular	K7312	Appropriate load		7.15 N/mm <sup>2</sup>			

●The measured values are only for referential purposes and are not guaranteed.  
●Product specifications, dimensions, and other information are subject to change without notice.

● Product specifications, dimensions, and other information are subject to change without notice.

Manufactured by

**VESSEL CO., INC.**

17-25, Fukae-Kita 2-chome, Higashinari-ku, Osaka 537-0001 Japan

Tel: +81 6 6976 7778

Fax: +81 6 6972 9441

URL: <http://www.vessel.co.jp> E-mail: [export@vessel.co.jp](mailto:export@vessel.co.jp)