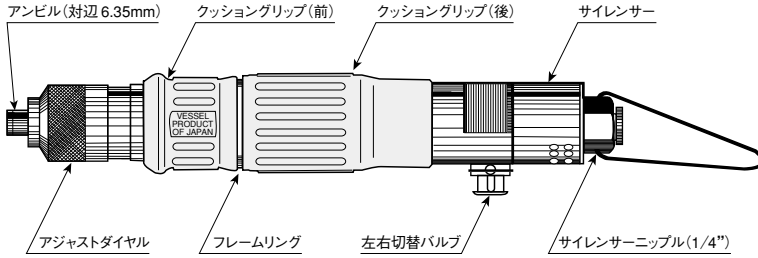


VESSEL

GT-S5TG 型 GT-S5TB 型 GT-S5TR 型

エアードライバー

取扱いについて



仕様

| 仕様 | S5TR | S5TB | S5TG |
|---------|--------------------------|--------------|--------------|
| 無負荷回転速度 | 700 r.p.m. | 1,200 r.p.m. | 1,700 r.p.m. |
| 重量 | 930 g | 910 g | 920 g |
| 全長 | 260 mm | | |
| 空気消費量 | 0.35 m ³ /min | | |
| 適正空気圧力 | 0.6 MPa | | |
| ホース口内径 | 6.35 mm | | |
| 付属品 | ベツセル両頭ビット (A14⊕2×65G) | | 1本 |
| | ベツセルコンセント (BPB-2) | | 1個 |

能力仕様

| 機種・能力(標準仕様) | | 交換スプリング(オプション) | |
|-------------|------------|---------------------|---------------------|
| 機種名 | GT-S5TR | 能力 : 弱 | 能力 : 弱弱 |
| リング色 | 赤色 (Red) | スプリング色 : 白色 (White) | スプリング色 : 黒色 (Black) |
| スプリング色 | 赤色 (Red) | トルク値 : 1.4~2.8N·m | トルク値 : 1.0~1.7N·m |
| トルク値 | 1.8~4.0N·m | 締付能力 : M3.0~M4.5 | 締付能力 : M3.0~M4.0 |
| 締付能力 | M4.0~M5.0 | | |
| 機種名 | GT-S5TB | 能力 : 弱 | 能力 : 強 |
| リング色 | 黒色 (Black) | スプリング色 : 金色 (Gold) | スプリング色 : 白色 (White) |
| スプリング色 | 黒色 (Black) | トルク値 : 0.8~1.5N·m | トルク値 : 1.5~3.0N·m |
| トルク値 | 1.2~2.0N·m | 締付能力 : M2.5~M3.0 | 締付能力 : M3.0~M4.5 |
| 締付能力 | M3.0~M4.0 | | |
| 機種名 | GT-S5TG | 能力 : 強 | 能力 : 強強 |
| リング色 | 金色 (Gold) | スプリング色 : 黒色 (Black) | スプリング色 : 白色 (White) |
| スプリング色 | 金色 (Gold) | トルク値 : 1.0~1.8N·m | トルク値 : 1.2~2.5N·m |
| トルク値 | 0.7~1.2N·m | 締付能力 : M3.0~M4.0 | 締付能力 : M3.0~M4.0 |
| 締付能力 | M2.5~M3.0 | | |

(締付能力は普通ネジ径対応)

トルク範囲表

| 機種 | トルク範囲 (N·m) | オプション |
|-------------------|-------------|---------|
| GT-S5TR (リング色: 赤) | 標準 赤 | オプション 白 |
| | オプション 黒 | |
| | オプション 白 | |
| GT-S5TB (リング色: 黒) | 標準 黒 | オプション 金 |
| | オプション 金 | |
| | オプション 白 | |
| GT-S5TG (リング色: 金) | 標準 金 | オプション 黒 |
| | オプション 黒 | |
| | オプション 白 | |

トルクスプリングの交換方法

まず、①アジャストダイヤルを左に廻して完全に緩めて外し、②アジャストワッシャーを取り外します。③トルクスプリングプッシュピンを3本とも取り外してから、④クラッチカバーを④クッショングリップ(前)に示されているOPENの方向に緩めます。この時、ビット側を上に向けてゆっくりと取り外してください。⑩トルクスプリング受を外せば、⑥トルクスプリングは容易に取り外せます。交換するスプリングを⑥スラストリテーナーの座にはめ込んで固定します。⑭トルクスプリング受を交換したトルクスプリングの上にかぶせた後、④クラッチカバーをかぶせて、CLOSEの方向に廻して確実に締め込みます。③トルクスプリングプッシュピンを3本とも④クラッチカバーの3つの穴に差し込み、②アジャストワッシャーを3つの穴とピンの先が合うようにかぶせます。①アジャストダイヤルをかぶせて右に廻して締め付け、目盛りが最低でも1の部分になるまで締め込めば完了です。

給油は励行してください。

- エアードライバーは給油が大切です。エアードライバー1台に1個のオイルを付け、自動的に給油するのが最も好ましい方法ですが、その設備がない時は、毎日2回は給油してください。給油はツールの性能及び寿命を左右します。
- 給油する時は、ホースをインレットプッシュから外し、エアー給油口から作動油(VG-10)を一杯になるまで入れてビットを押してください。

エアーの管理

- エアードライバーにとって水気は大敵です。コンプレッサーから出る空気は水分やごみを多く含んでいるので配管中にフィルターを取り付けて除去することが好ましく、またコンプレッサーのドレインは毎日抜いてください。
- 新しいホースやパイプを使用される時は、あらかじめエアーを流して内部を掃除してからツールを取り付けてください。
- ホースやパイプの内部は掃除をしてください。ドレイン、ほこりなどが長時間の間に内部に溜り、内径が細くなり、またそれからツール内に入ると故障の原因になります。
- 作業中ツールをホースから外した時は、ホース口などを床に落とさないようにしてください。床のごみなどが内部に入る恐れがあります。
- 空気圧力0.55MPa~0.60MPaで使用されるように調整してあります。ツールの手で適正な空気圧力になるようにすることが大切で、レギュレーターを使用して空気圧力を一定にしてください。
- 給油後ご使用の時、排気と共にオイルが吹き出ますから、数秒間空回転を行ってください。

運転について

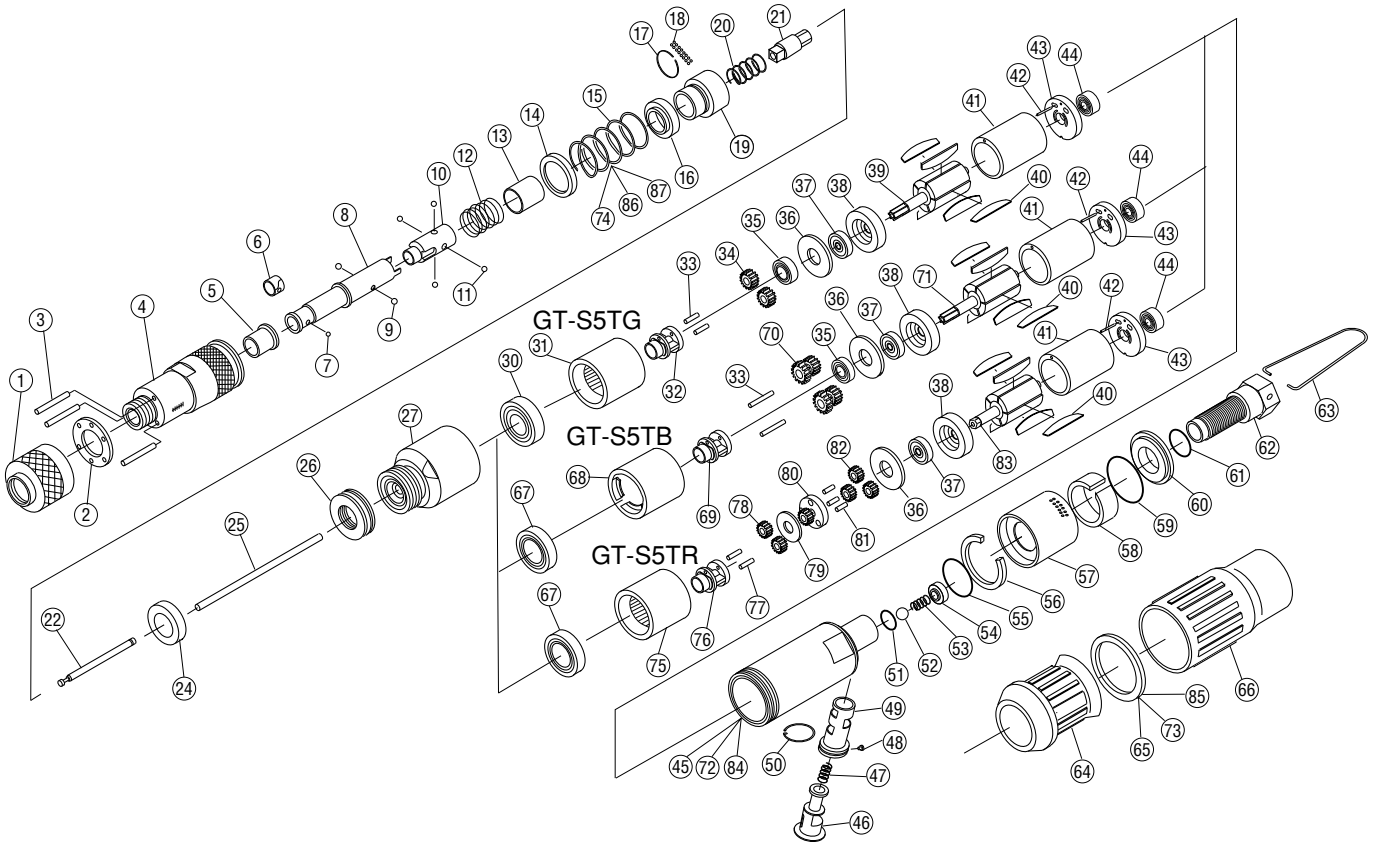
- ギヤケース及び回転部は細かい調整がしてあるので、絶対に取り外さないようにしてください。
- 回転の切替方法については左右切替バルブを押えて逆回転させますので、左右回転の切替がスムーズに行えます。
- 始動方法はプッシュ始動方式ですから、レバーを押える負担がありません。
- 設定された締付トルクに達すると自動的に止まります。

アフターサービス事項

- 機械の性能、品質または取扱いなどについてのお問い合わせの事項がありましたら、販売店(または当社)へご連絡ください。
- 修理に必要な部品は分解図に記載された部品名を確かめた上で要求してください。
- 修理などは次の図のとおり経路でご送付ください。直接当社へ送付されるとかえって遅れますのでお避けください。

ユーザー → 販売店 → 当社

GT-S5TG,S5TB,S5TR 型分解図



部品表

| 部品番号 | 部品名称 | サイズ | 1台分個数 | 部品番号 | 部品名称 | サイズ | 1台分個数 | 部品番号 | 部品名称 | サイズ | 1台分個数 |
|------|----------------|--------|-------|------|-------------------|---------------|-------|---------------------|----------------|------|-------|
| 1 | アジャストダイヤル | | 1 | 33 | ギヤーシャフト | | 2 | 62 | サイレンサーニップル | 1/4" | 1 |
| 2 | アジャストワッシャー | | 1 | 34 | 遊星ギヤー | | 2 | 63 | ハンガー | | 1 |
| 3 | トルクスプリングプッシュピン | | 3 | 35 | ベアリング | 688 | 1 | 64 | クッショングリップ(前) | | 1 |
| 4 | クラッチカバー | | 1 | 36 | カラー | | 1 | 65 | フレームリング(ゴールド) | | 1 |
| 5 | クラッチカバープッシュ | (4に内蔵) | (1) | 37 | ベアリング | EE-3(38に内蔵) | (1) | 66 | クッショングリップ(後) | | 1 |
| 6 | ピット止スプリング | | 1 | 38 | エンドプレート(前)(B.B.付) | | 1 | GT-S5TB 専用部品 | | | |
| 7 | ピット止ボール | 3.5mm | 1 | 39 | ローター | | 1 | 67 | ベアリング | 6902 | 1 |
| 8 | アンビル | 6.35mm | 1 | 40 | ローター羽根 | | 5 | 68 | インターナルギヤー | | 1 |
| 9 | カムスライダーボール | 5mm | 2 | 41 | シリンダー(K.P.付) | | 1 | 69 | ギヤーフレーム | | 1 |
| 10 | スピンドル | | 1 | 42 | シリンダーノックピン | SP2×20(41に内蔵) | (1) | 70 | 遊星ギヤー | | 2 |
| 11 | カムクラッチボール | 4mm | 4 | 43 | エンドプレート(後)(B.B.付) | | 1 | 71 | ローター | | 1 |
| 12 | リターンスプリング | | 1 | 44 | ベアリング | 606(43に内蔵) | (1) | 72 | フレーム(ブラック) | | 1 |
| 13 | カムスライダー | | 1 | 45 | フレーム(ゴールド) | | 1 | 73 | フレームリング(ブラック) | | 1 |
| 14 | トルクスプリング受 | | 1 | 46 | 左右切替バルブ | | 1 | 74 | トルクスプリング(ブラック) | | 1 |
| 15 | トルクスプリング(ゴールド) | | 1 | 47 | 左右切替バルブスプリング | | 1 | GT-S5TR 専用部品 | | | |
| 16 | スラストリティナー | | 1 | 48 | 左右切替バルブ止ノックピン | | 1 | 75 | インターナルギヤー | | 1 |
| 17 | カムクラッチCピン | | 1 | 49 | 左右切替バルブプッシュ | | 1 | 76 | ギヤーフレーム(前) | | 1 |
| 18 | スラストボール | 1/16" | 36 | 50 | ノック止Cピン | | 1 | 77 | ギヤーシャフト(前) | | 2 |
| 19 | カムクラッチ | | 1 | 51 | Oリング | P7 | 1 | 78 | 遊星ギヤー(前) | | 2 |
| 20 | パイロットシャフトスプリング | | 1 | 52 | 弁ボール | 8mm | 1 | 79 | ワッシャー | | 1 |
| 21 | カムシャフト | | 1 | 53 | スロットルスプリング | | 1 | 80 | ギヤーフレーム(後) | | 1 |
| 22 | パイロットシャフト | | 1 | 54 | スロットルスプリング押え | | 1 | 81 | ギヤーシャフト(後) | | 3 |
| 24 | スペーサー | | 1 | 55 | サイレンサーケースOリング | S32 | 1 | 82 | 遊星ギヤー(後) | | 3 |
| 25 | スロットル押棒 | | 1 | 56 | サイレンサーフィルター(前) | | 1 | 83 | ローター | | 1 |
| 26 | スラストベアリング | 51100 | 1 | 57 | サイレンサーケース | | 1 | 84 | フレーム(レッド) | | 1 |
| 27 | ギヤーケース | | 1 | 58 | サイレンサーフィルター(後) | | 1 | 85 | フレームリング(レッド) | | 1 |
| 30 | ベアリング | 16001 | 1 | 59 | サイレンサーカバーOリング | S28 | 1 | 86 | トルクスプリング(レッド) | | 1 |
| 31 | インターナルギヤー | | 1 | 60 | サイレンサーカバー | | 1 | オプション部品 | | | |
| 32 | ギヤーフレーム | | 1 | 61 | サイレンサーニップルOリング | S16 | 1 | 87 | トルクスプリング(ホワイト) | | 1 |

※○印につきましては、セット部品ですので、ご注文の際にはご注意願います。

VESSEL

1日2回必ず注油
合格証

| | |
|----|--|
| 製番 | |
| 検査 | |

株式会社ベッセル

お客様お問い合わせ窓口(企画開発部)

フリーコール **0120-999-914**

9:00-17:00 ※土・日・祝日は除きます

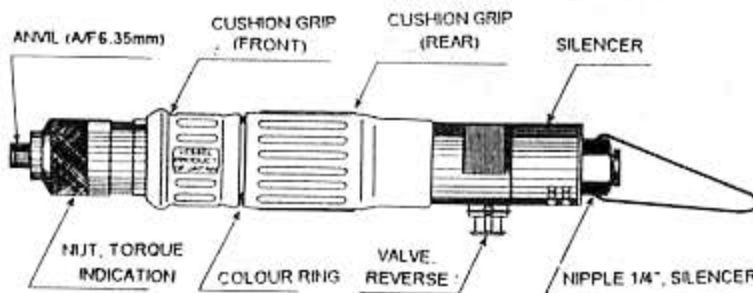
本 社 〒537-0001 大阪市東成区深江北2丁目17番25号 TEL.06-6976-7771 FAX.06-6971-1309
 東京支店 〒143-0025 東京都大田区南馬込5丁目43番13号 TEL.03-3776-1831 FAX.03-3776-5607
 大阪支店 〒537-0001 大阪市東成区深江北2丁目17番25号 TEL.06-6976-7771 FAX.06-6971-1309
 名古屋営業所 〒457-0014 名古屋市南区呼続四丁目3番1号 TEL.052-821-9575 FAX.052-824-4167
 福岡営業所 〒812-0016 福岡市博多区博多駅南6丁目1番22号 TEL.092-411-5710 FAX.092-411-5770
 札幌出張所 〒065-0011 札幌市東区北11条東14丁目1番1号 TEL.011-711-5003 FAX.011-704-4725
 仙台出張所 〒984-0002 仙台市若林区卸町東1丁目2番10号 TEL.022-236-1567 FAX.022-232-7959
 広島出張所 〒733-0035 広島市西区南観音7丁目8-11 TEL.082-291-0106 FAX.082-295-1727

※本書の内容は予告なく変更することがあります。

For safety use, please follow the instructions. The operation without your local regulations may cause serious injury. Read thoroughly and understand this instruction manual and keep this within reach for future reference.

■ SPECIFICATIONS

| | S5TR | S5TB | S5TG |
|--------------------|---|--------------|--------------|
| FREE SPEED | 700 r.p.m. | 1,200 r.p.m. | 1,700 r.p.m. |
| NET WEIGHT | 930g | 910g | 920g |
| O.A.L. | 260mm | | |
| AIR CONSUMPTION | 0.35m ³ /min. | | |
| AIR PRESSURE | 6.0kg/cm ² | | |
| AIR HOSE BORE DIA. | 6.35mm | | |
| ACCESSORIES | VESSEL DOUBLE END BIT (A14 (+)2 x 65G) | 1PC. | |
| | VESSEL AIR COUPLING (BPB-2) | 1PC. | |



■ CLASSIFIED CAPACITY SPECIFICATIONS

| MODEL | CAPACITY (STANDARD) | EXCHANGE SPRING (OPTIONAL) | |
|---------------------|---------------------|----------------------------------|----------------------------------|
| MODEL | GT-S5TR | CAPACITY : SLIGHT WEAK | CAPACITY : WEAK |
| RING COLOR | RED | TORQUE SPRING COLOR : WHITE | TORQUE SPRING COLOR : BLACK |
| TORQUE SPRING COLOR | RED | TORQUE RANGE : 14 - 28kgf/cm | TORQUE RANGE : 10 - 17kgf/cm |
| TORQUE RANGE | 18 - 40kgf/cm | FASTENING CAPACITY : M3.0 - M4.5 | FASTENING CAPACITY : M3.0 - M4.0 |
| FASTENING CAPACITY | M4.0 - M5.0 | | |
| MODEL | GT-S5TB | CAPACITY : SLIGHT WEAK | CAPACITY : WEAK |
| RING COLOR | BLACK | TORQUE SPRING COLOR : GOLD | TORQUE SPRING COLOR : WHITE |
| TORQUE SPRING COLOR | BLACK | TORQUE RANGE : 8 - 15kgf/cm | TORQUE RANGE : 15 - 30kgf/cm |
| TORQUE RANGE | 12 - 20kgf/cm | FASTENING CAPACITY : M2.5 - M3.0 | FASTENING CAPACITY : M3.0 - M4.5 |
| FASTENING CAPACITY | M3.0 - M4.0 | | |
| MODEL | GT-S5TG | CAPACITY : STRONG | CAPACITY : STRONGER |
| RING COLOR | GOLD | TORQUE SPRING COLOR : BLACK | TORQUE SPRING COLOR : WHITE |
| TORQUE SPRING COLOR | GOLD | TORQUE RANGE : 10 - 18kgf/cm | TORQUE RANGE : 12 - 25kgf/cm |
| TORQUE RANGE | 7 - 12kgf/cm | FASTENING CAPACITY : M3.0 - M4.0 | FASTENING CAPACITY : M3.0 - M4.0 |
| FASTENING CAPACITY | M2.5 - M3.0 | | |

■ TORQUE RANGE CHART

() = Torque Spring Colour

| Model | Standard | Option (DL) | Option (GD) | Option (FR) | | | | | | | | | | | | | | |
|-----------------|----------------|----------------|---------------|-------------|----|----|----|----|----|----|----|----|----|----|----|----|----|----|
| GT-S5TR (RED) | Standard (Red) | Option (White) | | | | | | | | | | | | | | | | |
| GT-S5TB (BLACK) | Option (White) | Standard (BL) | Option (GD) | | | | | | | | | | | | | | | |
| GT-S5TG (GOLD) | Option (White) | Option (FR) | Standard (GD) | | | | | | | | | | | | | | | |
| kgf/cm | 6 | 8 | 10 | 12 | 14 | 16 | 18 | 20 | 22 | 24 | 26 | 28 | 30 | 32 | 34 | 36 | 38 | 40 |

■ HOW TO EXCHANGE TORQUE SPRING

First, turn (1) nut, torque indication to the left for loosening and remove (2) washer, pin slider. Loosen screw to the direction "OPEN" indicated on (3) cushion grip, front and remove (4) housing, clutch with bit insertion side upward and remove slowly. After removing (5) retainer, torque spring it makes possible to take out (6) torque spring and exchange needed optional torque spring and put it to (7) retainer, thrust ball and fix it.

After placing (8) retainer, torque spring over (9) torque spring put (4) clutch cover and turn to the direction "CLOSE" and securely tightened. After insert of (3) pin, torque spring into 3 holes on (4) housing, clutch while adjusting the pins to meet 3 grooves of (2) washer, adjustment and place (1) nut, torque indication over clutch cover and turn to the right until at least to reading scale 1 position.

■ LUBRICATION

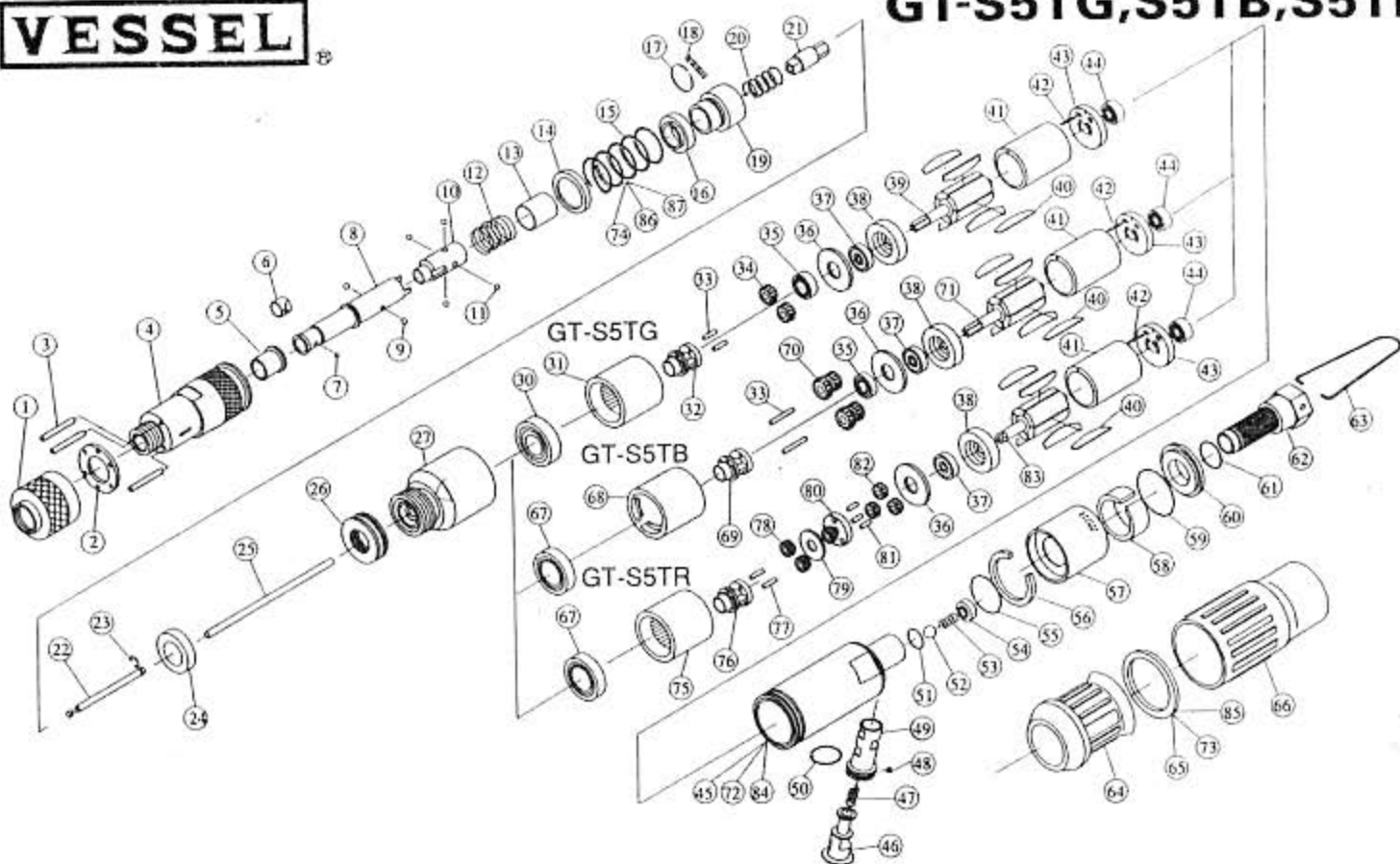
- Lubrication is indispensable to air tools. The most ideal maintenance is to install one lubricator to a tool for automatic oil feed, but if it is not available, manual lubrication twice every day is recommended for longer life and keeping the efficient function of mechanism.
- For manual lubrication, disconnect air hose from bushing, air inlet and fill up spindle oil (#40-#60) into the air feed in take and push the bit.

■ AIR SUPPLY

- Air tools are adversely affected by moisture. Since air from compressor contains much moisture and dust, it is desirable to provide a filter and lubricator in the pipe line to remove such undesirable elements. Also take the drain out from air tank every day.
- When using brand-new air hose or air pipe, blow and clean the inside of air hose or pipe before installation.
- Keep inside of air hose or air pipe clean to prevent air drop problem caused by the lots of drain and dust accumulated and possibly make the inside diameter smaller in the long use.
- When disconnect air hose from air tool while in the operation, do not drop air hose end to the floor as dust or other elements may come into air hose.
- Use air regulator to keep stable air pressure at 5.5kg/cm² - 6kg/cm² at the tool. It is important to get proper air pressure at the tool.
- After lubrication, oil will discharged the exhaust upon operation. Flush out air motor for a few seconds.

■ OPERATIONS

- Precision adjustment has been made around case, gear and rotating section. Do not attempt to disassemble under any circumstance.
- Smooth change of right/left turn direction can be done. Push reverse button makes instantly change direction of air motor rotation.
- Push-to-Start system eliminates troublesome to press throttle lever.
- Air motor will automatically stop when the load reaches at the pre-set torque.



| Index No. | EDP No. | Description | Number Required | Index No. | EDP No. | Description | Number Required |
|-----------|---------|--|-----------------|-----------|---------|--|-----------------|
| 1 | 815701 | Nut, Torque Indication | 1 | 47 | 815747 | Spring, Reverse Valve | 1 |
| 2 | 815702 | Washer, Adjustment | 1 | 48 | 815748 | Pin, Reverse valve Retainer | 1 |
| 3 | 815703 | Pin, Torque Spring | 3 | 49 | 815749 | Bushing, Reverse Valve | 1 |
| * 4 | 815704 | Housing Complete, Clutch [Index Nos.4,5] | 1 | 50 | 815750 | C-Pin, Reverse Valve | 1 |
| 5 | 815705 | Bushing, Clutch Housing | 1 | 51 | 815751 | O-Ring P7 | 1 |
| 6 | 815706 | Spring, Bit Retainer | 1 | 52 | 815752 | Ball 8, Valve | 1 |
| 7 | 815707 | Ball 3.5, Bit Retainer | 1 | 53 | 815753 | Spring, Throttle Rod | 1 |
| 8 | 815708 | Anvil 635 | 1 | 54 | 815754 | Retainer, Throttle Rod Spring | 1 |
| 9 | 815709 | Ball 5, Cam Slider | 2 | 55 | 815755 | O-Ring S32, Silencer | 1 |
| 10 | 815710 | Spindle | 1 | 56 | 815756 | Front Filter, Silencer | 1 |
| 11 | 815711 | Ball 4, Cam Clutch | 4 | 57 | 815757 | Case, Silencer | 1 |
| 12 | 815712 | Spring, Return | 1 | 58 | 815758 | Rear Filter, Silencer | 1 |
| 13 | 815713 | Slider, Cam | 1 | 59 | 815759 | O-Ring S28, Silencer Cover | 1 |
| 14 | 815714 | Retainer, Torque Spring | 1 | 60 | 815760 | Cover, Silencer | 1 |
| 15 | 815715 | Torque Spring, Gold (S5TG) | 1 | 61 | 815761 | O-Ring S16, Silencer Nipple | 1 |
| 16 | 815716 | Retainer, Thrust Ball | 1 | 62 | 815762 | Nipple 1/4, Silencer | 1 |
| 17 | 815717 | C-Pin, Cam Clutch | 1 | 63 | 815763 | Ball, Suspension | 1 |
| 18 | 815718 | Ball 1/16, Thrust | 36 | 64 | 815764 | Cushion Grip, Front | 1 |
| 19 | 815719 | Clutch, Cam | 1 | 65 | 815765 | Colour Ring, Gold (S5TG) | 1 |
| 20 | 815720 | Spring, Shaft Cam | 1 | 66 | 815766 | Cushion Grip, Rear | 1 |
| 21 | 815721 | Shaft, Cam | 1 | 67 | 815767 | Bearing 6902, Ball (S5TB,S5TR) | 1 |
| 22 | 815722 | Shaft, Pilot | 1 | 68 | 815768 | Gear, Internal (S5TG) | 1 |
| 23 | 815723 | Snap Ring E2.3 | 1 | 69 | 815769 | Frame, Gear (S5TB) | 1 |
| 24 | 815724 | Shim | 1 | 70 | 815770 | Gear, Idler (S5TB) | 2 |
| 25 | 815725 | Rod, Throttle | 1 | 71 | 815771 | Rotor (S5TB) | 1 |
| 26 | 815726 | Bearing 51100, Thrust | 1 | 72 | 815772 | Frame (S5TB) | 1 |
| 27 | 815727 | Case, Gear | 1 | 73 | 815773 | Colour Ring (S5TB) | 1 |
| 30 | 815730 | Bearing 16001, Ball (S5TG) | 1 | 74 | 815774 | Torque Spring, Black (Standard for S5TB) | 1 |
| 31 | 815731 | Gear, Internal (S5TG) | 1 | 75 | 815775 | Gear, Internal (S5TR) | 1 |
| 32 | 815732 | Frame, Gear (S5TG) | 1 | 76 | 815776 | Frame, Front Gear (S5TR) | 1 |
| 33 | 815733 | Shaft, Gear (S5TG,S5TB) | 2 | 77 | 815777 | Front Shaft, Gear (S5TR) | 2 |
| 34 | 815734 | Gear, Idler (S5TG) | 2 | 78 | 815778 | Front Gear, Idler (S5TR) | 2 |
| 35 | 815735 | Bearing 688, Ball (S5TG,S5TB) | 1 | 79 | 815779 | Washer (S5TR) | 1 |
| 36 | 815736 | Colour | 1 | 80 | 815780 | Rear Frame, Gear (S5TR) | 1 |
| 37 | 815737 | Bearing EE-3, Ball | 1 | 81 | 815781 | Rear Shaft, Gear (S5TR) | 3 |
| * 38 | 815738 | Endplate Complete, Front [Index Nos.37,38] | 1 | 82 | 815782 | Rear Gear, Idler (S5TR) | 3 |
| 39 | 815739 | Rotor (S5TG) | 1 | 83 | 815783 | Rotor (S5TR) | 1 |
| 40 | 815740 | Blade, Rotor | 5 | 84 | 815784 | Frame (S5TR) | 1 |
| * 41 | 815741 | Cylinder Complete [Index Nos.41,42] | 1 | 85 | 815785 | Colour Ring (S5TR) | 1 |
| 42 | 815742 | Pin SP2 x 20, Cylinder | 1 | 86 | 815786 | Torque Spring, Red (Standard for S5TR) | 1 |
| * 43 | 815743 | Endplate Complete, Rear [Index Nos.43,44] | 1 | 87 | 815787 | Torque Spring, White (Option for S5T) | 1 |
| 44 | 815744 | Bearing 606, Ball | 1 | * 91 | 815791 | Frame Complete [Index Nos.45-63] (S5TG) | 1 |
| 45 | 815745 | Frame (S5TG) | 1 | * 92 | 815792 | Frame Complete [Index Nos.46-63,72] (S5TB) | 1 |
| 46 | 815746 | Valve, Reverse | 1 | * 93 | 815793 | Frame Complete [Index Nos.46-63,84] (S5TR) | 1 |

*INDICATES TO SHIP WITH OTHER COMPLETE PARTS ONLY