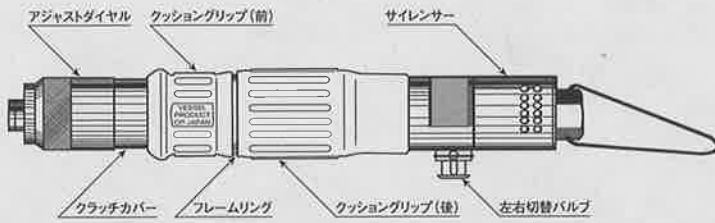




# GT-S4TG 型 GT-S4TS 型 GT-S4TR 型

## エアードライバー

### 取扱いについて



#### ■仕様

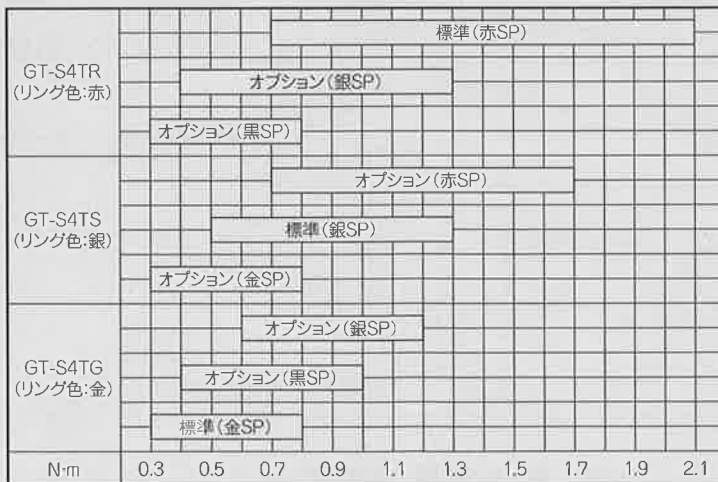
仕様	S4TR	S4TS	S4TG
無負荷回転速度	1,100 r.p.m.	1,700 r.p.m.	2,300 r.p.m.
重量	650 g	640 g	650 g
全長	215 mm		
空気消費量	0.28 m <sup>3</sup> /min		
使用空気圧力	0.6 MPa		
ホース口内径	6.35 mm		
付属品	ベツセル両頭ビット (A14⊕2×65G)		1本
	ベツセルコンセント (BPB-2)		1個

#### ■能力仕様

機種・能力(標準仕様)		交換スプリング(オプション)			
機種名	GT-S4TR	能力	:弱	能力	:弱弱
リング色	赤色 (Red)	スプリング色	:銀色 (Silver)	スプリング色	:黒色 (Black)
スプリング色	赤色 (Red)	トルク値	:0.4~1.3N・m	トルク値	:0.3~0.8N・m
トルク値	0.7~2.1N・m	締付能力	:M2.0~M3.0	締付能力	:M2.0~M2.5
締付能力	M3.0~M4.0				
機種名	GT-S4TS	能力	:弱	能力	:強
リング色	銀色 (Silver)	スプリング色	:金色 (Gold)	スプリング色	:赤色 (Red)
スプリング色	銀色 (Silver)	トルク値	:0.3~0.8N・m	トルク値	:0.7~1.7N・m
トルク値	0.5~1.3N・m	締付能力	:M2.0~M2.5	締付能力	:M3.0~M3.5
締付能力	M2.2~M3.0				
機種名	GT-S4TG	能力	:強	能力	:強強
リング色	金色 (Gold)	スプリング色	:黒色 (Black)	スプリング色	:銀色 (Silver)
スプリング色	金色 (Gold)	トルク値	:0.4~1.0N・m	トルク値	:0.6~1.2N・m
トルク値	0.3~0.8N・m	締付能力	:M2.0~M3.0	締付能力	:M2.2~M3.0
締付能力	M2.0~M2.5				

(締付能力は普通ネジ対応)

#### ■トルク範囲表



#### ■トルクスプリングの交換方法

まず、①アジャストダイヤルを左に廻して完全に緩めて外し、②アジャストワッシャーを取り外します。次に③クッショングリップ(前)に示されているOPENの方向にネジを緩めて、④クラッチカバーを取り外します。この時、ビット側を上に向けてゆっくりと取り外してください。⑤トルクスプリングプッシュピンと⑥トルクスプリング受のセット(以下スプリング受セットと言う)を取り外せば、⑦トルクスプリングは容易に取り外せます。交換するスプリングを⑧スラストリテーナーの座にはめ込んで固定します。次にスプリング受セットのピン部分を④クラッチカバー溝部分にはまり込むように④クラッチカバー内に挿入した後、この④クラッチカバーを交換したトルクスプリングの上にかぶせて、CLOSEの方向に廻して確実に締め込みます。②アジャストワッシャーの半月溝にスプリング受セットのピン先がはまるようにセットしてから、①アジャストダイヤルをかぶせて右に廻して締め付け、目盛りが最低でも1の部分にくるまで締め込めば完了です。

#### ■給油は励行してください。

- エアードライバーは給油が大切です。エアードライバー1台に1個のオイルを付け、自動的に給油するのが最も好ましい方法ですが、その設備がない時は、毎日2回は給油してください。給油はツールの性能及び寿命を左右します。
- 給油する時は、ホースをインレットプッシュから外し、エアードライバー給油口から作動油(VG-10)を一杯になるまで入れてビットを押ししてください。

#### ■エアの管理

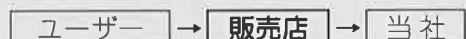
- エアードライバーにとって水気は大敵です。コンプレッサーから出る空気は水分やごみを多く含んでいるので配管中にフィルターを取り付けて除去することが好ましく、またコンプレッサーのドレインは毎日抜いてください。
- 新しいホースやパイプを使用される時は、あらかじめエアを流して内部を掃除してからツールを取り付けてください。
- ホースやパイプの内部は掃除をしてください。ドレイン、ほこりなどが長時間の間に内部に溜り、内径が細くなりますと圧力損失を招き、またそれからツール内に入ると故障の原因になります。
- 作業中ツールをホースから外した時は、ホース口などを床に落とさないようにしてください。床のごみなどが内部に入る恐れがあります。
- 空気圧力0.55MPa~0.60MPaで使用されるように調整してあります。ツールの手で適正な空気圧力になるようにすることが大切です、レギュレーターを使用して空気圧力を一定にしてください。
- 給油後ご使用の時、排気と共にオイルが吹き出ますから、数秒間空回転を行ってください。

#### ■運転について

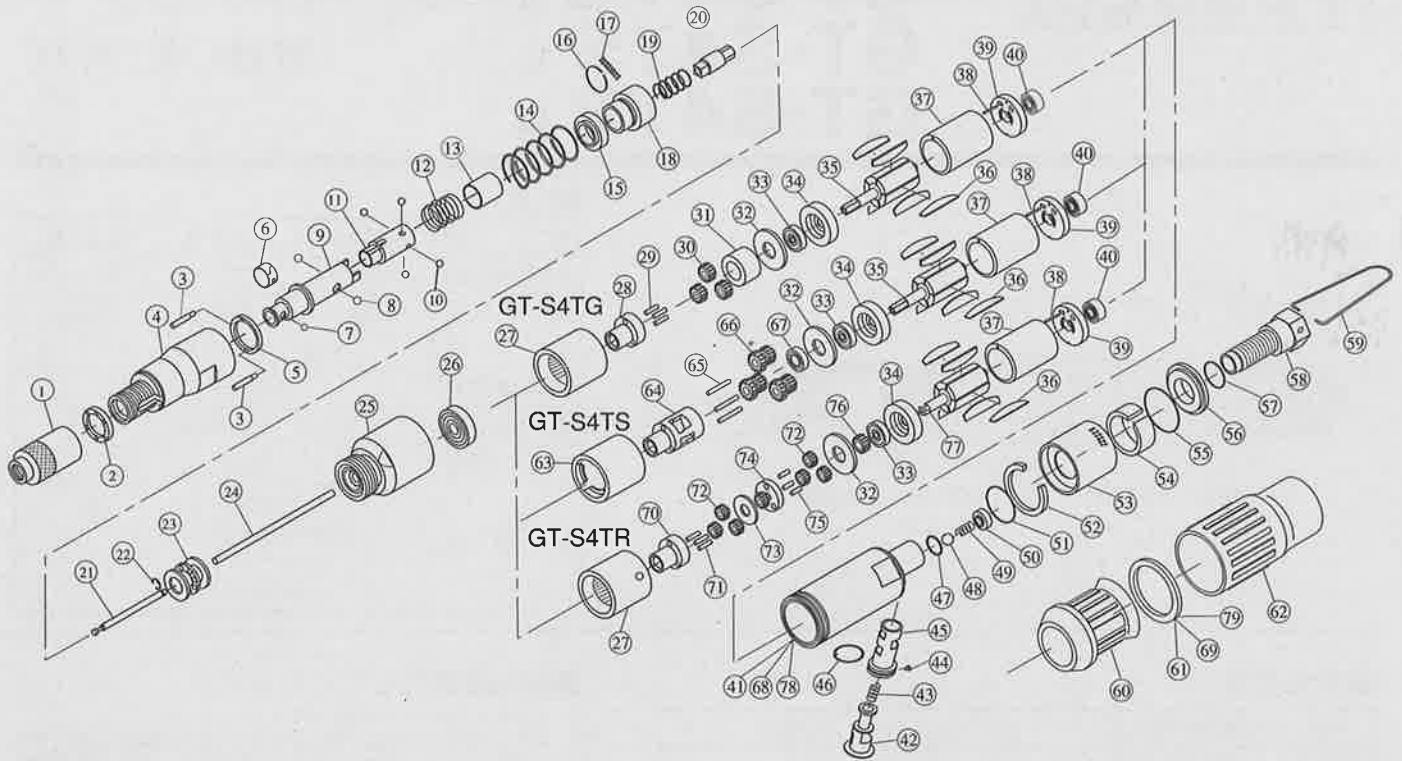
- ギヤケース及び回転部は細かい調整がしてあるので、絶対に取り外さないようにしてください。
- 回転の切替方法については左右切替バルブを押えて逆回転させますので、左右回転の切替がスムーズに行えます。
- 始動方法はプッシュ始動方式ですから、レバーを押える負担がありません。
- 設定された締付トルクに達すると自動的に止まります。

#### ■アフターサービス事項

- 機械の性能、品質または取扱いなどについてのお問い合わせの事項がありましたら、販売店(または当社)へご連絡ください。
- 修理に必要な部品は分解図に記載された部品名を確かめた上で要求してください。
- 修理などは次の図のとおり経路でご送付ください。直接当社へ送付されるとかえって遅れますのでお避けください。



# GT-S4TG, S4TS, S4TR 型分解図



## ■部品表

部品番号	部品名称	サイズ	1台分個数	部品番号	部品名称	サイズ	1台分個数	部品番号	部品名称	サイズ	1台分個数
1	アジャストダイヤル		1	28	ギヤーフレーム		1	55	サイレンサーカバーOリング	S22	1
2	アジャストワッシャー		1	29	ギヤーシャフト		3	56	サイレンサーカバー		1
3	トルクスプリングブッシュピン		2	30	遊星ギヤー		3	57	サイレンサーニップルOリング	S16	1
4	クラッチカバー		1	31	ワッシャー		1	58	サイレンサーニップル		1
5	トルクスプリング受		1	32	カラー		1	59	ハンガー		1
6	ピット止スプリング		1	33	ベアリング	695ZZ (34に内蔵)	(1)	60	クッショングリップ(前)		1
7	ピット止ボール	3.5mm	1	34	エンドプレート(前)(B.B.付)		1	61	フレームリング(ゴールド)		1
8	カムスライダーボール	5mm	2	35	ローター		1	62	クッショングリップ(後)		1
9	アンビル		1	36	ローター羽根		5	<b>GT-S4TS専用部品</b>			
10	カムクラッチボール	3.5mm	4	37	シリンダー(K.P.付)		1	63	インターナルギヤー		1
11	スピンドル		1	38	シリンダーノックピン	SP1.5x14(37に内蔵)	(1)	64	ギヤーフレーム		1
12	リターンスプリング		1	39	エンドプレート(後)(B.B.付)		1	65	ギヤーシャフト		3
13	カムスライダー		1	40	ベアリング	695ZZ (39に内蔵)	(1)	66	遊星ギヤー		3
14	トルクスプリング		1	41	フレーム		1	67	ベアリング	695ZZ	1
15	スラストリテーナー		1	42	左右切替バルブ		1	68	フレーム		1
16	カムクラッチCピン		1	43	左右切替バルブスプリング		1	69	フレームリング(シルバー)		1
17	スラストボール	1/16"	32	44	左右切替バルブ止ノックピン		1	<b>GT-S4TR専用部品</b>			
18	カムクラッチ		1	45	左右切替バルブプッシュ		1	70	ギヤーフレーム(前)		1
19	パイロットシャフトスプリング		1	46	ノック止Cピン		1	71	ギヤーシャフト(前)		3
20	カムシャフト		1	47	Oリング	P7	1	72	遊星ギヤー		6
21	パイロットシャフト		1	48	弁ボール	8mm	1	73	ワッシャー		1
22	スナップリング	E2.3	1	49	スロットルスプリング		1	74	ギヤーフレーム(後)		1
23	スラストベアリング	T1790	1	50	スロットルスプリング押え		1	75	ギヤーシャフト(後)		3
24	スロットル押棒		1	51	サイレンサーケースOリング	S22	1	76	ローターギヤー		1
25	ギヤーケース		1	52	サイレンサーフィルター(前)		1	77	ローター		1
26	ベアリング	6900ZZ	1	53	サイレンサーケース		1	78	フレーム		1
27	インターナルギヤー		1	54	サイレンサーフィルター(後)		1	79	フレームリング(レッド)		1

※O印につきましては、セット部品ですので、ご注文の際にはご注意ください。

**VESSEL**®

1日2回必ず注油  
合格証

製番

検査

使い易さが私達の使命です

## 株式会社 ベツセル

本 社 ☎537-0001 大阪市東成区深江北2丁目17番25号 ☎(06)6976-7771(代) / FAX.(06)6971-1309

東京支店 ☎143-0025 東京都大田区南馬込5丁目43番13号 ☎(03)3776-1831(代) / FAX.(06)3776-5607

大阪支店 ☎537-0001 大阪市東成区深江北2丁目17番25号 ☎(06)6976-7771(代) / FAX.(06)6971-1309

名古屋営業所 ☎457-0014 名古屋市南区呼続4丁目3番1号 ☎(052)821-9575(代) / FAX.(052)824-4167

福岡営業所 ☎812-0016 福岡市博多区博多駅南6丁目1番22号 ☎(092)411-5710 / FAX.(092)411-5770

札幌出張所 ☎065-0011 札幌市東区北11条東14丁目1番1号 ☎(011)711-5003 / FAX.(011)704-4725

仙台出張所 ☎983-0002 仙台市若林区卸町東1丁目2番10号 ☎(022)236-1567 / FAX.(022)232-7959

北関東出張所 ☎373-0806 群馬県太田市龍舞1458 フラットK 1F ☎(0276)49-3864 / FAX.(0276)49-3874

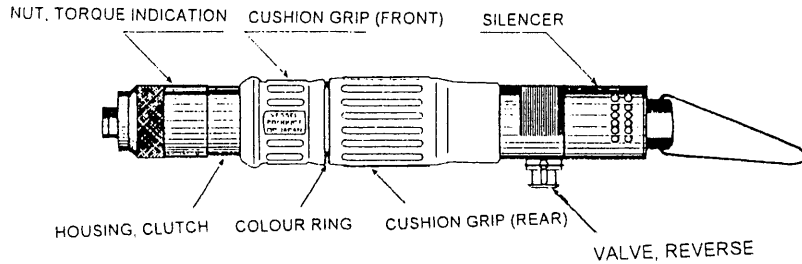
広島出張所 ☎733-0035 広島市西区南観音7丁目8-11ロイヤルナカト ☎(082)291-0106 / FAX.(082)295-1727

※本書の内容は予告なく変更することがあります。

For safety use, please follow the instructions. The operation without your local regulations may cause serious injury. Read thoroughly and understand this instruction manual and keep this within reach for future reference.

### ■ SPECIFICATIONS

	S4TR	S4TS	S4TG
FREE SPEED	1,100 r.p.m.	1,700 r.p.m.	2,300 r.p.m.
NET WEIGHT	650g	640g	650g
O.A.L.	215mm		
AIR CONSUMPTION	0.28m <sup>3</sup> /min.		
AIR PRESSURE	6.0kg/cm <sup>2</sup>		
AIR HOSE BORE DIA.	6.35mm		
ACCESSORIES	VESSEL DOUBLE END BIT (A14 (+)2 x 65G)	1PC.	
	VESSEL AIR COUPLING (BPB-2)	1PC.	



### ■ CLASSIFIED CAPACITY SPECIFICATIONS

MODEL CAPACITY (STANDARD)		EXCHANGE SPRING (OPTIONAL)	
MODEL	GT-S4TR	CAPACITY : SLIGHT WEAK	CAPACITY : WEAK
RING COLOUR	RED	TORQUE SPRING COLOUR : SILVER	TORQUE SPRING COLOUR : BLACK
TORQUE RANGE	0.7~2.1N·m	TORQUE RANGE : 0.4~1.3N·m	TORQUE RANGE : 0.3~0.8N·m
FASTENING CAPACITY	M3.0~M4.0	FASTENING CAPACITY : M2.0~M3.0	FASTENING CAPACITY : M2.0~M2.5
MODEL	GT-S4TS	CAPACITY : SLIGHT WEAK	CAPACITY : WEAK
RING COLOUR	SILVER	TORQUE SPRING COLOUR : GOLD	TORQUE SPRING COLOUR : RED
TORQUE RANGE	0.5~1.3N·m	TORQUE RANGE : 0.3~0.8N·m	TORQUE RANGE : 0.7~1.7N·m
FASTENING CAPACITY	M2.2~M3.0	FASTENING CAPACITY : M2.0~M2.5	FASTENING CAPACITY : M3.0~M3.5
MODEL	GT-S4TG	CAPACITY : STRONG	CAPACITY : STRONGER
RING COLOUR	GOLD	TORQUE SPRING COLOUR : BLACK	TORQUE SPRING COLOUR : SILVER
TORQUE RANGE	0.3~0.8N·m	TORQUE RANGE : 0.4~1.0N·m	TORQUE RANGE : 0.6~1.2N·m
FASTENING CAPACITY	M2.0~M2.5	FASTENING CAPACITY : M2.0~M3.0	FASTENING CAPACITY : M2.2~M3.0

### ■ LUBRICATION

- Lubrication is indispensable to air tools. The most ideal maintenance is to install one lubricator to a tool for automatic oil feed, but if it is not available, manual lubrication twice every day is recommended for longer life and keeping the efficient function of mechanism.
- For manual lubrication, disconnect air hose from bushing, air inlet and full up OPERATION OIL(VG-10) into the air feed in take and push the bit.

### ■ AIR SUPPLY

- Air tools are adversely affected by moisture. Since air from compressor contains much moisture and dust, it is desirable to provide a filter and lubricator in the pipe line to remove such undesirable elements. Also take the drain out from air tank every day.
- When using brand-new air hose or air pipe, blow and clean the inside of air hose or pipe before installation.
- Keep inside of air hose or air pipe clean to prevent air drop problem caused by the lots of drain and dust accumulated and possibly make the inside diameter smaller in the long use.
- When disconnect air hose from air tool while in the operation, do not drop air hose end to the floor as dust or other elements may come into air hose.
- Use air regulator to keep stable air pressure at 0.55MPa~0.60MPa at the tool. It is important to get proper air pressure at the tool.
- After lubrication, oil will discharged the exhaust upon operation. Flush out air motor for a few seconds.

### ■ TORQUE RANGE CHART ( ) = Torque Spring Colour

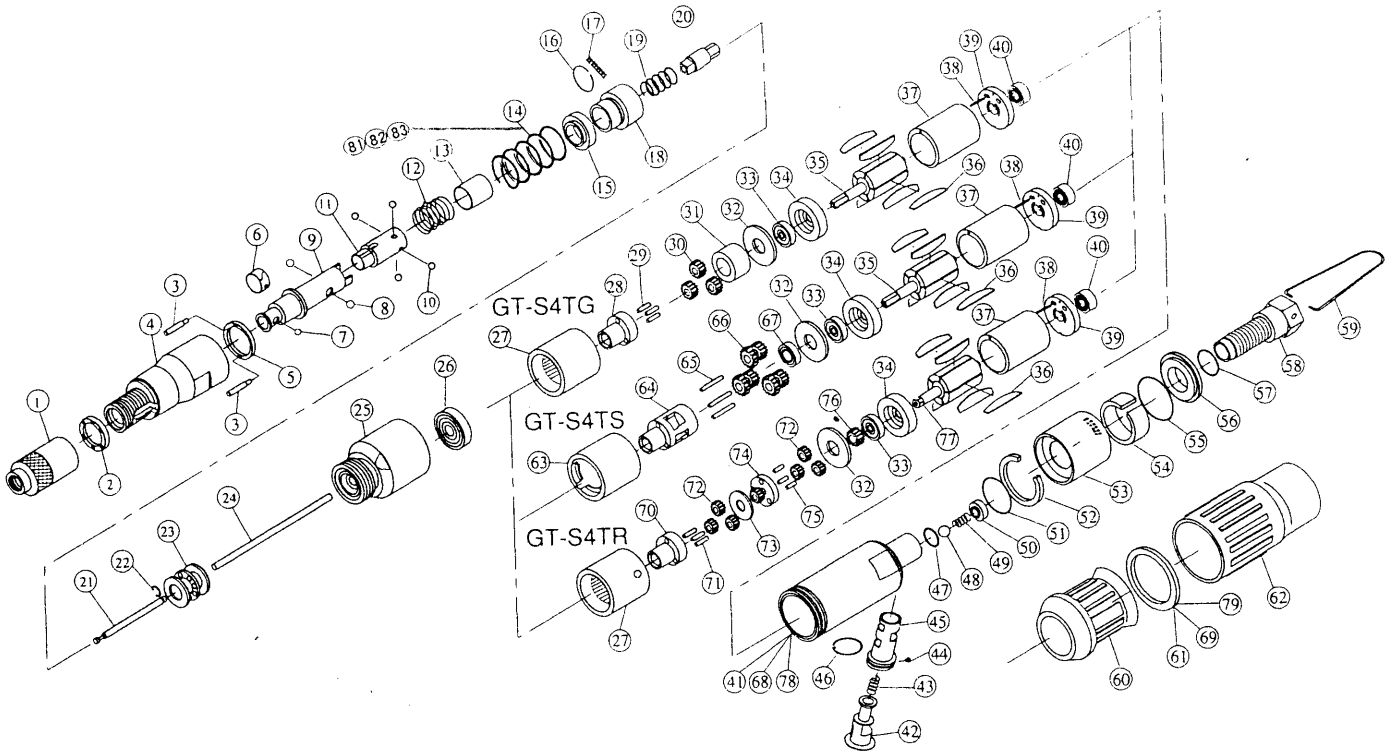
Model	Torque Range (N·m)									
	0.3	0.5	0.7	0.9	1.1	1.3	1.5	1.7	1.9	2.1
GT-S4TR (RED)	Standard (Red)									
	Option (Silver)									
	Option (BL)									
GT-S4TS (SILVER)	Option (Red)									
	Standard (Silver)									
	Option (GD)									
GT-S4TG (GOLD)	Option (Silver)									
	Option (BL)									
	Standard (GD)									
	Option (BL)									

### ■ HOW TO EXCHANGE TORQUE SPRING

First, turn ① nut, torque indication to the left for removing it. Then remove ② washer, pin slider. Loosen a screw to the direction "OPEN" shown on ③ cushion grip, front and remove ④ housing, clutch. Remove ⑤ pin, torque spring and ⑥ retainer, torque spring (hereafter called "spring retainer set"). Take out already installed ⑦ torque spring and exchange needed optional torque spring to match the appropriate work. Insert exchange torque spring to ⑧ retainer, thrust ball and fix it. After putting pins, torque spring into the grooves insert this ④ housing, clutch over torque spring and turn to the direction "CLOSE" for securely lock. After setting pins, torque spring to fit into woodruff keyseat on ② washer, pin slider insert ① nut, torque indication and turn to the right until at least first division appears on housing clutch.

### ■ OPERATIONS

- Precision adjustment has been made around case, gear and rotating section. Do not attempt to disassemble under any circumstance.
- Smooth change of right/left turn direction can be done. Push reverse button makes instantly change direction of air motor rotation.
- Push-to-Start system eliminates troublesome to press throttle lever.
- Air motor will automatically stop when the load reaches at the pre-set torque.



Index No.	Part No.	Description	Number Required	Index No.	Part No.	Description	Number Required
1	815501	Nut, Torque Indication	1	44	815544	Pin, Reverse Valve Retainer	1
2	815502	Washer, Pin Slider	1	45	815545	Bushing, Reverse Valve	1
3	815503	Pin, Torque Spring	2	46	815546	C-Pin, Reverse Valve	1
4	815504	Housing, Clutch	1	47	815547	O-Ring P7, Valve Ball	1
5	815505	Retainer, Torque Spring	1	48	815548	Ball 8, Valve	1
6	815506	Spring, Bit Retainer	1	49	815549	Spring, Throttle Rod	1
7	815507	Ball 3.5, Bit Retainer	1	50	815550	Retainer, Throttle Rod Spring	1
8	815508	Ball 5, Cam Slider	2	51	815551	O-Ring S22, Silencer	1
9	815509	Anvil	1	52	815552	Front Filter, Silencer	1
10	815510	Ball 3.5, Cam Clutch	4	53	815553	Silencer	1
11	815511	Spindle	1	54	815554	Rear Filter, Silencer	1
12	815512	Spring, Spindle	1	55	815555	O-Ring S22, Silencer Cover	1
13	815513	Slider, Cam	1	56	815556	Cover, Silencer	1
14	815514	Torque Spring, Gold (Standard for S4TG)	1	57	815557	O-Ring S16, Silencer Nipple	1
15	815515	Retainer, Thrust Ball	1	58	815558	Nipple, Silencer	1
16	815516	C-Pin, Cam Clutch	1	59	815559	Bail, Suspension	1
17	815517	Ball 1/16, Thrust	32	60	815560	Cushion Grip, Front	1
18	815518	Clutch, Cam	1	61	815561	Colour Ring, Gold (S4TG)	1
19	815519	Spring, Pilot Shaft	1	62	815562	Cushion Grip, Rear	1
20	815520	Shaft, Cam	1	63	815563	Gear, Internal (S4TS)	1
21	815521	Shaft, Pilot	1	64	815564	Frame, Gear ( " )	1
22	815522	Snap Ring E-2 3	1	65	815565	Shaft, Gear ( " )	3
23	815523	Bearing T1790, Thrust	1	66	815566	Gear, Idler ( " )	3
24	815524	Rod, Throttle	1	67	815567	Bearing 695ZZ, Ball ( " )	1
25	815525	Case, Gear	1	68	815568	Frame ( " )	1
26	815526	Bearing 6900ZZ, Ball	1	69	815569	Colour Ring, Silver ( " )	1
27	815527	Gear, Internal (S4TG, S4TR)	1	70	815570	Front Frame, Gear (S4TR)	1
28	815528	Front Frame, Gear (S4TG)	1	71	815571	Front Shaft, Gear ( " )	3
29	815529	Shaft, Idler Gear ( " )	3	72	815572	Gear, Idler ( " )	6
30	815530	Gear, Idler ( " )	3	73	815573	Washer ( " )	1
31	815531	Washer ( " )	1	74	815574	Rear Frame, Gear ( " )	1
32	815532	Collar, Gear Frame ( " )	1	75	815575	Rear Shaft, Gear ( " )	3
33	815533	Bearing 695ZZ, Ball ( " )	1	76	815576	Gear, Rotor ( " )	1
* 34	815534	Endplate Complete, Front (Index Nos. 33, 34) (S4TG, S4TS)	1	77	815577	Rotor ( " )	1
35	815535	Rotor (S4TG, S4TS)	1	78	815578	Frame ( " )	1
36	815536	Blade, Rotor ( " )	5	79	815579	Colour Ring, Red ( " )	1
37	815537	Cylinder w/Index No.38	1	81	815581	Torque Spring, Silver (Standard for S4TS)	1
38	815538	Dowel SPI.5x14, Cylinder	1	82	815582	Torque Spring, Red ( " S4TR)	1
* 39	815539	Endplate Complete, Rear (Index Nos. 39, 40)	1	83	815583	Torque Spring, Black (Option for S4TR & S4TG)	1
40	815540	Bearing 695ZZ, Ball	1	* 84	815584	Frame Complete (Index Nos. 41-59) (S4TG)	1
41	815541	Frame (S4TG)	1	* 85	815585	Frame Complete (Index Nos. 42-59, 68) (S4TS)	1
42	815542	Valve, Reverse	1	* 86	815586	Frame Complete (Index Nos. 42-59, 78) (S4TR)	1
43	815543	Spring, Reverse Valve	1				

\* INDICATES TO SHIP WITH OTHER COMPLETE PARTS ONLY