

### ■仕様

仕 様	BS20	
適応ベルトサイズ	20 mm × 520 mm	
無負荷回転速度	16,500 r.p.m.	
ベルト周速度	2,600 m/min	
全 長	398 mm(ベルト装着時)	
重 量	1,300 g	
空 気 消 費 量	0.65 m <sup>3</sup> /min	
ホース口内径	6.35 mm	
適正空気圧力	0.6 MPa	
付 属 品	研削ベルト #60	2本
	研削ベルト #80	1本
	L型レンチ(対辺2mm)	1本
	コンセント(BPB-2)	1個

### ■アームの角度変更

作業位置や被研削物の形状に合わせて、アームの角度を上方向60度、下方向30度の範囲で自由に変更して固定できます。(上方向30度・60度、下方向30度ではロックします。)⑭アームロックボルトを緩めて、必要な角度にセットし、締め付ければ固定できます。この際、⑳フレームと㉑アームにすきまがないように取り付けてください。

### ■研削ベルトの交換方法

1. 本機は研削ベルトの脱着を容易に行える、**ワンタッチ・ロック機構**になっています。研削ベルト交換時は必ず本機からホースをはずしてください。また、使用直後の場合は、研削ベルト及びローラー部が高熱を持っており、危険ですので、十分に注意してください。
2. 作業台もしくは床等に先端部を押しつけ、⑬アームピンが⑰ロックレバーの山部を越えて、**ロックするまで押し込んでください**。研削ベルトが緩みます。
3. ⑳ペーパーカバーを180度回転させて開ければ、研削ベルトは容易に交換できます。新しいベルトを取り付ける際は、研削ベルトの内側に矢印が表示されている場合は、本機の回転方向と必ず合わせてください。反対に取り付けると研削ベルトが切れやすくなり危険です。
4. ㉒スピンドルブリーの溝と先端のローラー部に研削ベルトを掛けてから、⑰ロックレバーを下へ倒すと、研削ベルトを引っ張る事ができます。最後に㉒ペーパーカバーは必ず開けてください。

### ■ローラーヘッドの交換方法

1. 先端のローラーが摩耗した場合、容易に交換できるようになっています。③ローラーアジャストビスを外せば、①ローラーヘッドセットは容易に外れます。

2. 取り付ける場合は、⑤アームシャフトの座に④ガイドスプリングをのせて、①ローラーヘッドセットをセットして③ローラーアジャストビスで締め付ければ完了です。

### ■ローラーの位置の調整方法

研削ベルトの左右の寄りを解消するために、トラッキングの調整ができるようになっています。付属のL型レンチ(対辺2mm)で①ローラーヘッドセットの②トラッキングロックボルトを緩めてから、Ⓣドライバーで研削ベルトがローラーのほぼ中心を走るように③ローラーアジャストビスを調整してください。調整後は②トラッキングロックボルトを締めて、ロックしてください。

### ■給油は励行してください。

1. ベルトサンダーは**給油**が大切です。ベルトサンダー1台に1個のオイルを付けて自動的に給油するのが最も好ましい方法ですが、その設備がないときは**毎日2回**は給油してください。給油はツールの性能及び寿命を左右します。
2. 給油するときは、ホースをインレットブッシュからはずしエアー給気口から**作動油(VG-10)**を入れてレバーを押してください。

### ■エアーの管理

1. ベルトサンダーにとって**水気**は大敵です。コンプレッサーから出る空気は水分やごみを多く含んでいるので配管中に**フィルター**を取り付けて除去することが好ましく、またコンプレッサーの**ドレイン**は毎日抜いてください。
2. 新しいホースやパイプを使用されるときは、あらかじめエアーを流して内部を掃除してからツールを取り付けてください。
3. ホースやパイプの内部は掃除をしてください。ドレイン、ほこりなどが長時間の間に内部に溜まり、内径が細くなると圧力損失を招き、またそれらがツール内に入ると故障の原因になります。

4. 作業中ツールをホースからはずしたときは、ホース口などを床に落とさないようにしてください。床のごみなどが内部に入るおそれがあります。
5. 空気圧力は**0.55MPa~0.60MPa**で使用されるように調整してあります。ツールの手元で適正な空気圧力になるようにすることが大切で、レギュレーターを使用して空気圧力を一定にしてください。高すぎる圧力で使用されますと、消耗部の寿命が短くなります。また、低すぎる圧力では出力が低下し、機能障害の原因になります。
6. 給油後ご使用の際は、排気と共にオイルが吹き出しますから、数秒間空回転を行ってください。
7. エアーホースと本機の接続は**ベツセルコンセント**(流体継手)をご使用くださると、ワンタッチで行えますので大変便利です。

### ■運転について

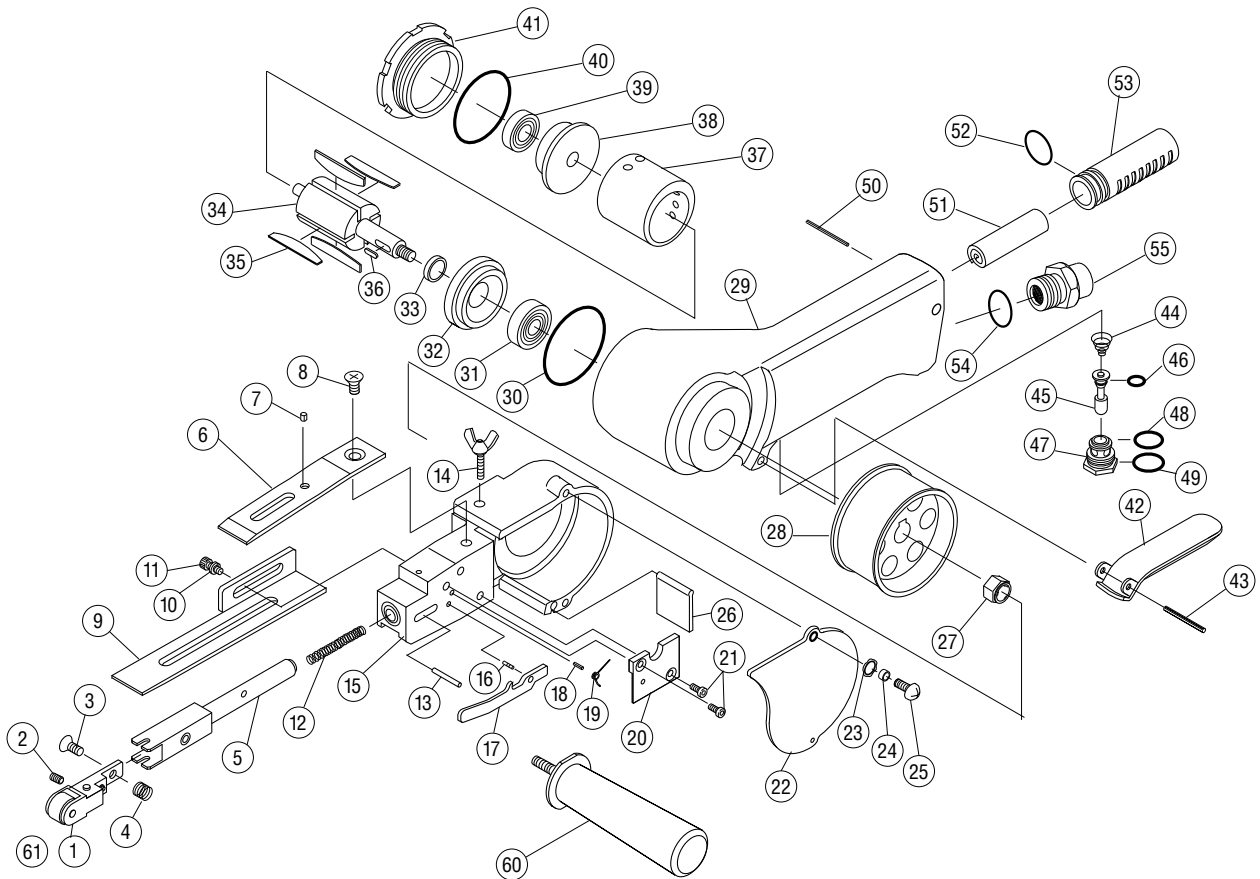
1. 回転部は細かい調整がしてあるので、**絶対にさわらない**ようにお願いします。万一不調のときは、ご返送くだされば調整・修理いたします。
2. レバーを握ると回転し、研削作業が行われます。
3. **無負荷での空回転**は必要以外(■エアーの管理第6項以外)は絶対に行わない様にご注意ください。

### ■アフターサービス事項

1. 機械の性能・品質または取り扱いなどについてのお問い合わせの事項がありましたら、**販売店(または当社)**へご連絡ください。
2. 修理に必要な部品は分解図に記載された部品名をお確かめの上でご要求願います。
3. 修理などは次の図の通りの経路でご送付ください。直接当社へ送付されますとかわって遅れますのでお避けてください。

ユーザー → 販売店 → 当社

# GT-BS20 型分解図



## 部品表

部品番号	部品名称	サイズ	1台分個数	部品番号	部品名称	サイズ	1台分個数	部品番号	部品名称	サイズ	1台分個数
1	ローラーヘッドセット(アルミ)		1	21	ロックカバー止ビス	M4×12	2	41	セットナット		1
②	トラッキングロックボルト	M4×14棒先(1に内蔵)	(1)	22	ペーパーカバー		1	42	レバー		1
3	ローラーアジャストビス	M5×20	1	23	ペーパーカバーワッシャー	WW-5	1	43	レバーピン	SP3×24	1
4	ガイドスプリング		1	24	ペーパーカバーブッシュ		1	44	スロットバルブスプリング		1
5	アームシャフト		1	25	ペーパーカバー止ビス	M4×10	1	45	スロットバルブ		1
6	ペーパーガイド		1	26	ダストカバー		1	46	スロットバルブOリング	S5	1
7	ペーパーガイドピン	SP3×6	1	27	ブリーナット		1	47	バルブブッシュ		1
8	ペーパーガイド止ビス	M5×10	1	28	スピンドルブリー		1	48	バルブOリング	S10	1
9	アンダーガイド		1	29	フレーム		1	49	バルブブッシュOリング	S11.2	1
10	アンダーガイドワッシャー	SPW-5	1	30	フレームOリング	S36	1	50	サイレンサーケース止ノックピン	SP2×25	1
11	アンダーガイド止ボルト	M5×12	1	③①	ペアリング	6900ZZ (32に内蔵)	(1)	51	サイレンサーフィルター		1
12	テンションスプリング		1	32	エンドプレート(前)(B.B.付)		1	52	サイレンサーケースOリング	S14	1
13	アームピン		1	33	ブッシュ		1	53	サイレンサーケース		1
14	アームロックボルト	M6×25	1	34	ローター		1	54	インレットブッシュOリング	S12.5	1
15	アーム		1	35	ローター羽根		4	55	インレットブッシュ		1
16	ロックピン		1	36	キー		1	オプション部品			
17	ロックレバー		1	37	シリンダー		1				
18	ロックスプリングピン	SP2×5	1	38	エンドプレート(後)(B.B.付)		1	60	バークリップ		1
19	ロックスプリング		1	③⑨	ヘアリング	626ZZ (38に内蔵)	(1)	61	ローラーヘッドセット(ウレタン)		1
20	ロックカバー		1	40	セットナットOリング	S34	1				

※○印につきましては、セット部品ですので、ご注文の際にはご注意ください。

## VESSEL

1日2回必ず注油  
合格証

製番	
検査	

※本書の内容は予告なく変更することがあります。

# 株式会社ベッセル

お客様お問い合わせ窓口

**06-6976-7771** 8:30-17:30 ※平日の12:00~13:00、土・日・祝日・夏期休暇・年末年始は除きます。

本社 〒537-0001 大阪市東成区深江北2丁目17番25号 TEL.06-6976-7771 FAX.06-6971-1309  
 札幌出張所 〒065-0011 札幌市東区北11条東14丁目1番1号 TEL.011-711-5003 FAX.011-704-4725  
 仙台出張所 〒984-0002 仙台市若林区卸町東1丁目2番10号 TEL.022-236-1567 FAX.022-232-7959  
 北関東営業所 〒370-0044 群馬県高崎市岩押町2丁目7番6 TEL.027-310-3757 FAX.050-3852-2745  
 東京支店 〒143-0025 東京都大田区南馬込5丁目43番13号 TEL.03-3776-1831 FAX.03-3776-5607  
 名古屋営業所 〒457-0014 名古屋市南区呼続四丁目3番1号 TEL.052-821-9575 FAX.050-3606-2649  
 大阪支店 〒537-0001 大阪市東成区深江北2丁目17番25号 TEL.06-6976-7772 FAX.06-6971-1309  
 広島出張所 〒733-0035 広島市西区南観音7丁目8-11 TEL.082-291-0106 FAX.082-295-1727  
 福岡営業所 〒812-0016 福岡市博多区博多駅南6丁目1番22号 TEL.092-411-5710 FAX.092-411-5770

www.vessel.co.jp