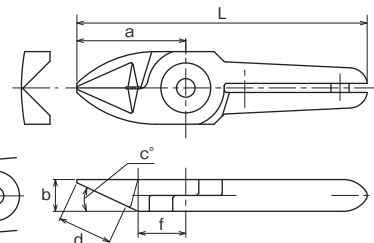


No. AS/HS スタンダード



AS/標準タイプ。銅線、鉄線などの切断に用いる一般ブレード。
HS/ハイス鋼をロウ付けして耐久性が向上。



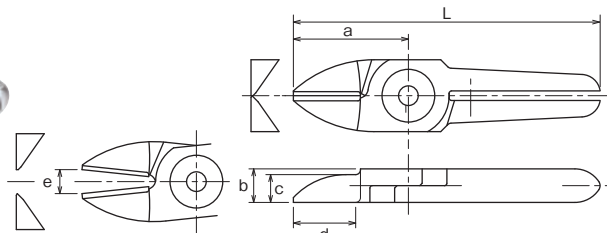
品番No.	各部寸法 (mm)							重量 (g)	材質	適応機種	JAN (4907587)
	a	b	c(°)	d 有効長さ	e 刃開き	f	L 全長				
N3AS	24	7	25	12	4	10.5	64	35	特殊合金鋼	GT-NS3 / N3 / NR3	372024
N3HS	24	7	25	12	4	10.5	64	35	ハイスチップ付	GT-NS3 / N3 / NR3	372017
N5AS	24	7	25	12	4	10.5	64	40	特殊合金鋼	GT-NS5 / N5 / NR5	372079
N5HS	24	7	25	12	4	10.5	64	40	ハイスチップ付	GT-NS5 / N5 / NR5	372062
N7AS	27	9	30	13.5	4	12.5	81	80	特殊合金鋼	GT-NS7 / N7 / NR7	372116
N7HS	27	9	30	13.5	4	12.5	81	80	ハイスチップ付	GT-NS7 / N7 / NR7	372109
N10AS	27	9	30	13.5	5	12.5	91	85	特殊合金鋼	GT-N10	372161
N10HS	27	9	30	13.5	5	12.5	91	85	ハイスチップ付	GT-N10	372154
N10LAS	35	12	30	20	5	15	89	120	特殊合金鋼	GT-NS10L / NR10L	372413
N12AS	35	12	30	20	5	15	105	135	特殊合金鋼	GT-N12	372208
N12HS	35	12	30	20	5	15	105	135	ハイスチップ付	GT-N12	372192
N20AS	35	12	30	20	9	15	95	140	特殊合金鋼	GT-NS20 / N20 / NR20 / NB20	372239
N30AS	43	17	30	25	9	18	127	370	特殊合金鋼	GT-NS30 / N30 / NR30 / NB30	372314

>> 切断能力目安は技術資料 249Pをご覧ください。

No. BJ 金属用ストレート



BJ/刃先が傾いていない直立型の金属用ブレード。



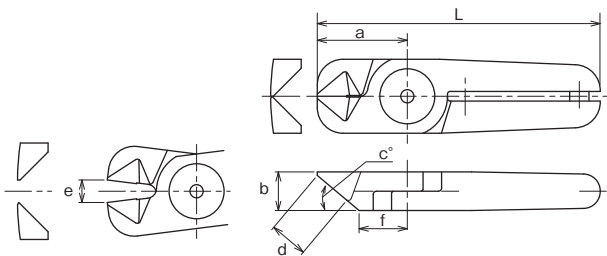
品番No.	各部寸法 (mm)						重量 (g)	材質	適応機種	JAN (4907587)
	a	b	c	d 有効長さ	e 刃開き	L 全長				
NW1BJ	20	5	3	10.5	3.5	50	16	特殊合金鋼	GT-NWR1 / NWS1	370006
N3BJ	24	7	5.8	13	5	64	35	特殊合金鋼	GT-NS3 / N3 / NR3	372048
N5BJ	24	7	5.8	13	4	64	40	特殊合金鋼	GT-NS5 / N5 / NR5	378552
N7BJ	27	9	7.5	13	5	81	75	特殊合金鋼	GT-NS7 / N7 / NR7	378569
NW10BJ	30	9	6	14	5	85	76	特殊合金鋼	GT-NWR10 / NWS10	370709
NW20BJ	40	12	6	21.5	8	100	142	特殊合金鋼	GT-NWR20 / NWS20	370747
NW30BJ	55	17	8	29.5	11	140	367	特殊合金鋼	GT-NWR30 / NWS30	370754

>> 切断能力目安は技術資料 249Pをご覧ください。

No. AG 強力切断刃



AG/標準タイプより刃先を短くして強度を高めたブレード。
 刃の根元でカットするので加圧力が大きい。



品番No.	各部寸法 (mm)							重量 (g)	材質	適応機種	JAN (4907587)
	a	b	c(°)	d 有効長さ	e 刃開き	f	L 全長				
N20AG	28	12	40	12	7	15	88	135	特殊合金鋼	GT-NS20 / N20 / NR20 / NB20	372291
N20HS	26	12	40	10	7	13.5	86	135	ハイスチップ付	GT-NS20 / N20 / NR20 / NB20	372277

>> 切断能力目安は技術資料 249Pをご覧ください。

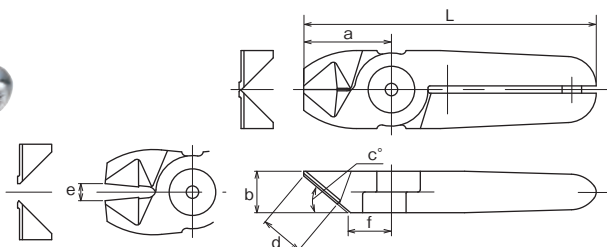
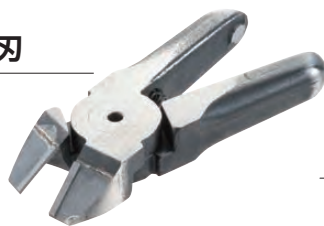
No. BBB 超硬チップ付き強力切断刃



BBB/超硬チップ付きで高鋼線材やピアノ線などの硬い線材の切断に適している。



N50BBB 超硬チップ付
 ピアノ線の切断時など、特殊合金鋼よりも耐久性が必要な場合に。



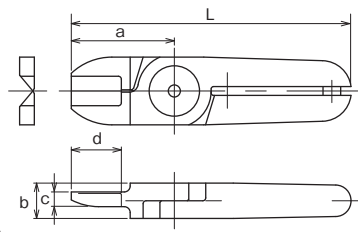
品番No.	各部寸法 (mm)							重量 (g)	材質	適応機種	JAN (4907587)
	a	b	c(°)	d 有効長さ	e 刃開き	f	L 全長				
N30BBB	36	17	40	18	7	18	120	365	超硬チップ付	GT-NS30 / N30 / NR30 / NB30	372383
N50BBB	46	25	35	19	9	24	166	955	超硬チップ付	GT-N50 / NR50	372406

>> 切断能力目安は技術資料 249Pをご覧ください。

エアニッパー用規格ブレード 金属用

No. BFB/AS クリッパー刃

金属 **BFB**/超硬チップ付きで金属線材、細パイプの切断などに適している。
AS/標準仕様のクリッパー刃。

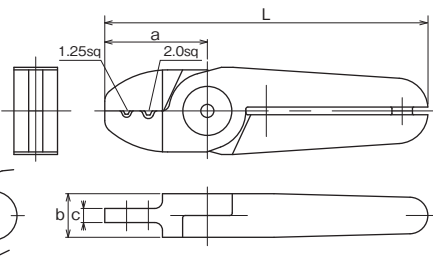


品番No.	各部寸法(mm)						重量(g)	材質	適応機種	JAN (4907587)
	a	b	c	d 有効長さ	e 刃開き	L 全長				
N20BFB	35	12	5	17	8	95	150	超硬チップ付	GT-NS20 / N20 / NR20 / NB20	372260
N50AS	60	25	10	30	11	180	950	特殊合金鋼	GT-N50 / NR50	372390

>> 切断能力目安は技術資料 249Pをご覧ください。

No. ACD 圧着用かしめ刃

金属 **ACD**/圧着端子のかしめ用ブレード。
(裸端子 SQ1.25/SQ2.0)



品番No.	各部寸法(mm)					重量(g)	材質	適応機種	JAN (4907587)
	a	b	c	e 刃開き	L 全長				
N30ACD	40	17	5.5	8	126	335	特殊合金鋼	GT-NS30 / N30 / NR30 / NB30	372376

>> 切断能力目安は技術資料 249Pをご覧ください。

エアニッパー用規格ブレード 樹脂用

No. NM NMブレード

ブレードスプリングの折れによるゲートカット不良のトラブルを解消。
エアニッパー本体にそのまま取り付けできる。
マグネット磁力は半永久のため、定期的なスプリング交換が不要。

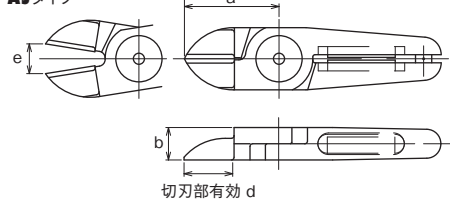
PAT.



- ・24時間稼働に対応
- ・マグネットは半永久
- ・エアニッパー本体にそのまま取り付け可能

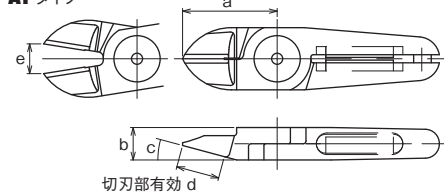
ストレート薄刃

AJタイプ



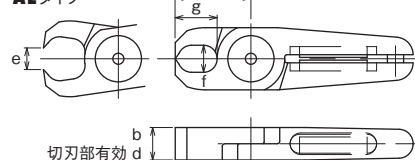
樹脂用

APタイプ



樹脂用クイキリ刃

AEタイプ

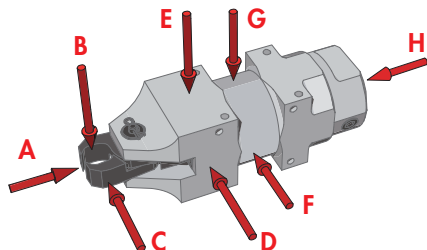


品番No.	各部寸法(mm)						重量(g)	適応機種	JAN (4907587)
	a	b	c(°)	d	e	f×g			
NM20AJ	35	12	-	18	11	-	116	GT-NS20 / N20 / NR20 / NB20	372765
NM20AP	35	12	15	16	11	-	124	GT-NS20 / N20 / NR20 / NB20	372772
NM20AE	28	12	-	12	8	10×15.5	129	GT-NS20 / N20 / NR20 / NB20	372789
NM30AJ	52	17	-	28	11	-	360	GT-NS30 / N30 / NR30 / NB30	372918
NM30AP	66	17	15	38	16	-	380	GT-NS30 / N30 / NR30 / NB30	372925
NM30AE	45	17	-	17	12	13×28	358	GT-NS30 / N30 / NR30 / NB30	372932

>> 切断能力目安は技術資料 249Pをご覧ください。

※別作形状対応可能です。(NY・NT・ヒートニッパーは不可)

注意
強磁力マグネットにつき、取扱注意



磁力測定結果

動作確認用に装着されている磁気センサーが近くに存在する場合には、下記磁力測定の数値をご確認ください。

品番No.	A	B	C	D	E	F	G	H
NM20AE	85	10	10	5	32	5	2	0
NM30AE	34	8	8	6	42	15	30	3

単位:G(ガウス) 測定機器:電子磁気工業(株)製 GM-1200 ガウスメーター

HAND TOOLS

BITS & SOCKETS

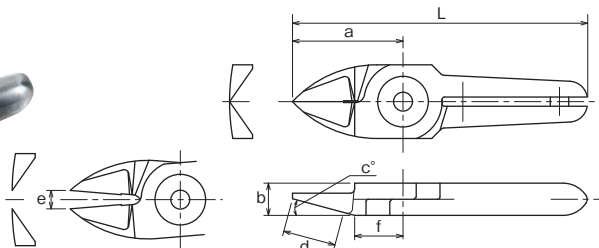
ELECTRIC TOOLS

AIR TOOLS

STATIC SOLUTIONS

No. AP 樹脂用スタンダード

樹脂 AP/樹脂切断に用いる標準ブレード。
切り口が残ってはいけない場合のゲート処理に
合わせて切断面に大きなRをもうけている。
(刃先に角度がついている。)

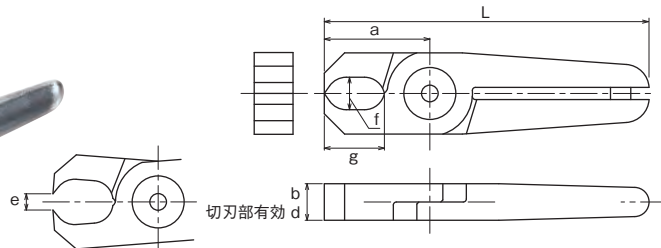
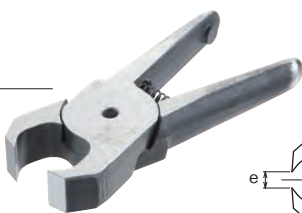


品番No.	各部寸法 (mm)							重量 (g)	材質	適応機種	JAN (4907587)
	a	b	c(°)	d 有効長さ	e 刃開き	f	L 全長				
N3AP	24	7	15	11.5	4	10.5	64	35	特殊合金鋼	GT-NS3 / N3 / NR3	372031
N5AP	24	7	15	11.5	4	10.5	64	40	特殊合金鋼	GT-NS5 / N5 / NR5	372086
N7AP	27	9	30	11.5	4	14.5	81	80	特殊合金鋼	GT-NS7 / N7 / NR7	372123
N10AP	27	9	30	11.5	5	14.5	91	85	特殊合金鋼	GT-N10	372185
N10LAP	35	12	15	16	5	15	89	120	特殊合金鋼	GT-NS10L / NR10L	372420
N12AP	35	12	15	16	5	15	105	135	特殊合金鋼	GT-N12	372215
N20AP	35	12	15	16	11	15	95	125	特殊合金鋼	GT-NS20 / N20 / NR20 / NB20	372253
N30AP	66	17	15	38	16	24	150	380	特殊合金鋼	GT-NS30 / N30 / NR30 / NB30	372321

>> 切断能力目安は技術資料 249Pをご覧ください。

No. AE 樹脂用クイキリ刃

樹脂 AE/乗せゲート、捨てゲートなどの
樹脂ゲート処理に用いられる。

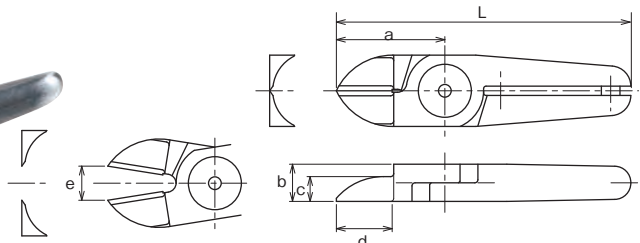


品番No.	各部寸法 (mm)						重量 (g)	材質	適応機種	JAN (4907587)
	a	b	f×g	d 有効長さ	e 刃開き	L 全長				
N3AE	20	7	6×11	7	3.5	60	35	特殊合金鋼	GT-NS3 / N3 / NR3	372055
N5AE	20	7	6×6.6	7	3.5	60	40	特殊合金鋼	GT-NS5 / N5 / NR5	372093
N7AE	26	9	8×14.8	9	4	80	85	特殊合金鋼	GT-NS7 / N7 / NR7	372130
N20AE	28	12	10×15.5	12	8	88	135	特殊合金鋼	GT-NS20 / N20 / NR20 / NB20	372284
N30AE	45	17	13×28	17	12	129	395	特殊合金鋼	GT-NS30 / N30 / NR30 / NB30	372338

>> 切断能力目安は技術資料 249Pをご覧ください。

No. AJ 樹脂用ストレート刃

樹脂 AJ/刃先が傾いていない樹脂用の
直立ブレード。ゲートに対して
直角に当てることができる。

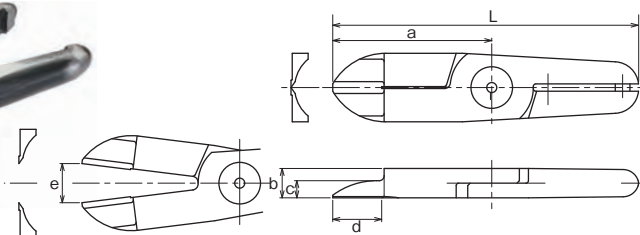


品番No.	各部寸法 (mm)						重量 (g)	材質	適応機種	JAN (4907587)
	a	b	c	d 有効長さ	e 刃開き	L 全長				
NW10AJ	30	9	6	14	5	85	76	特殊合金鋼	GT-NWR10 / NWS10	370716
N20AJ	35	12	8	18	11	95	125	特殊合金鋼	GT-NS20 / N20 / NR20 / NB20	372246
N20AJB	35	12	8	18	11	95	125	超硬チップ付	GT-NS20 / N20 / NR20 / NB20	378712
NW20AJ	40	12	6	21.5	8	100	142	特殊合金鋼	GT-NWR20 / NWS20	370723
N30AJ	52	17	8	28	11	136	370	特殊合金鋼	GT-NS30 / N30 / NR30 / NB30	372352
NW30AJ	55	17	8	29.5	11	140	368	特殊合金鋼	GT-NWR30 / NWS30	370761

>> 切断能力目安は技術資料 249Pをご覧ください。

No. AJL/準規格品 樹脂用ストレートロング刃

樹脂 AJL/ストレート刃のロングタイプ。
ニッパーとワークのゲートカット部との間に
距離がある場合に適している。
N30AJ163は、幅広のゲート処理に有効。



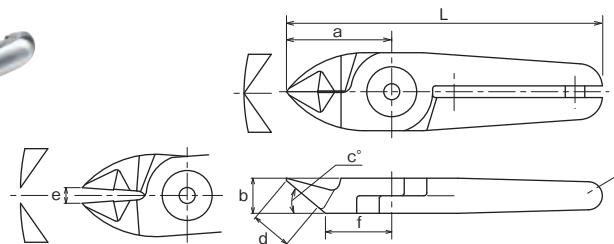
品番No.	各部寸法 (mm)						重量 (g)	材質	適応機種	JAN (4907587)
	a	b	c	d 有効長さ	e 刃開き	L 全長				
※N10LAJ141	61	12	7	34	10	115	165	特殊合金鋼	GT-NS10L / NR10L	378590
N20AJL	65	12	7	20	16	125	230	特殊合金鋼	GT-NS20 / N20 / NR20 / NB20	372222
※N20AB39	61	12	7	36	14	121	185	特殊合金鋼	GT-NS20 / N20 / NR20 / NB20	378668
※N30AJ163	65	17	7	41	17.5	149	355	特殊合金鋼	GT-NS30 / N30 / NR30 / NB30	378798
N30AJL	75	17	8	25	19	159	470	特殊合金鋼	GT-NS30 / N30 / NR30 / NB30	372369

>> 切断能力目安は技術資料 249Pをご覧ください。

※印は準規格品です。

No. PF 樹脂用フラット刃

樹脂 **PF**/切り口を平らにカットする樹脂用ブレード。切り口が残ってはいけない場合のゲート処理に合わせて切断面に大きなRをもうけている。

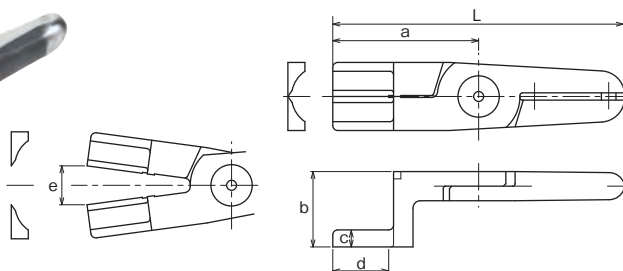
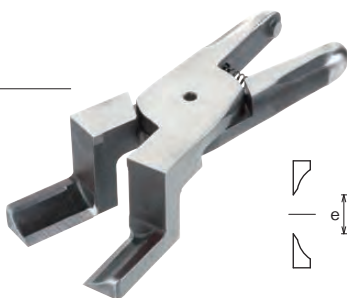


品番No.	各部寸法(mm)							重量(g)	材質	適応機種	JAN (4907587)
	a	b	c(°)	d 有効長さ	e 刃開き	f	L 全長				
N7PF	27	9	40	10.5	4	17	81	80	特殊合金鋼	GT-NS7 / N7 / NR7	372147
N10LPF	35	12	40	13.5	5	21	89	120	特殊合金鋼	GT-NS10L / NR10L	372437
N20PF	35	12	40	13.5	11	21	95	130	特殊合金鋼	GT-NS20 / N20 / NR20 / NB20	372307
N30PF	58	17	30	25	15	33	142	390	特殊合金鋼	GT-NS30 / N30 / NR30 / NB30	372345

>> 切断能力目安は技術資料 249Pをご覧ください。

No. 準規格品 樹脂用クランク刃

樹脂 **AH**/刃先がクランク形樹脂用ブレード。邪魔するものがあつたりゲート部が狭い場合に有効。

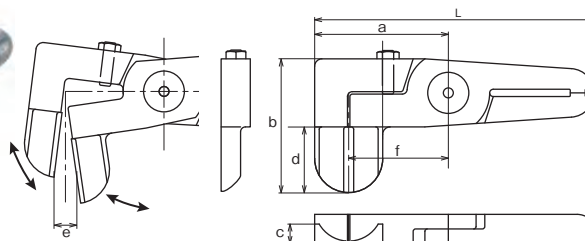


品番No.	各部寸法(mm)						重量(g)	材質	適応機種	JAN (4907587)
	a	b	c	d 有効長さ	e 刃開き	L 全長				
N20AH	60	31	7	23	16	120	240	特殊合金鋼	GT-NS20 / N20 / NR20 / NB20	378873

>> 切断能力目安は技術資料 249Pをご覧ください。

No. 準規格品 樹脂用横向き刃

樹脂 **AML/AMR**刃先が90度折れ曲がった樹脂用ブレード。ニッパーが入りにくいスペースが狭く限られた場合に有効。

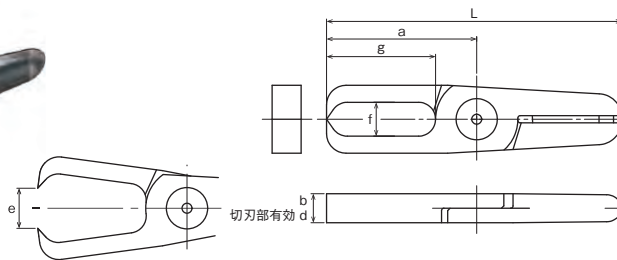


品番No.	各部寸法(mm)							重量(g)	材質	適応機種	JAN (4907587)
	a	b	c	d 有効長さ	e 刃開き	f	L 全長				
N20AML1498	55	55	8	26	9.5	41	115	270	特殊合金鋼	GT-NS20 / N20 / NR20 / NB20	378743
N20AMR1499	55	55	8	26	9.5	41	115	270	特殊合金鋼	GT-NS20 / N20 / NR20 / NB20	378750
NEW N30AML1435	55	68	10	35	13	39	139	520	特殊合金鋼	GT-NS30 / N30 / NR30 / NB30	375520
NEW N30AMR1395	55	68	10	35	13	39	139	520	特殊合金鋼	GT-NS30 / N30 / NR30 / NB30	375537

>> 切断能力目安は技術資料 249Pをご覧ください。

No. 準規格品 樹脂用クイキリ刃 NEW

樹脂 **AE**/乗せゲート、捨てゲートなどの樹脂ゲート処理に用いられる。



品番No.	各部寸法(mm)						重量(g)	材質	適応機種	JAN (4907587)
	a	b	f×g	d 有効長さ	e 刃開き	L 全長				
N20AE1205	62	12	14×45	12	16.5	122	202	特殊合金鋼	GT-NS20 / N20 / NR20 / NB20	378682

>> 切断能力目安は技術資料 249Pをご覧ください。

HAND TOOLS

BITS & SOCKETS

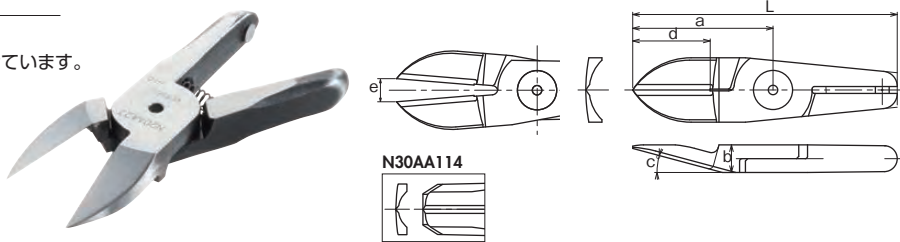
ELECTRIC TOOLS

AIR TOOLS

STATIC SOLUTIONS

No. 準規格品 樹脂用R付き刃

樹脂 切り口が残ってはいけない場合のゲート処理に合わせて切断面に大きなRをもうけています。本体の設置角度に合わせて角度付きのブレードが選択できます。

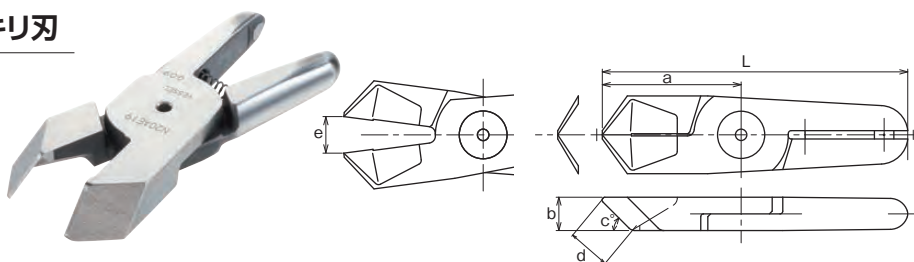


品番No.	各部寸法(mm)						重量(g)	材質	適応機種	JAN (4907587)
	a	b	c(°)	d 有効長さ	e 刃開き	L 全長				
N10LAB152	61	12	15	35	10	115	165	特殊合金鋼	GT-NS10 / NR10L	378576
N20AA27	45	12	23	25	12	105	145	特殊合金鋼	GT-NS20 / N20 / NR20 / NB20	378637
N20AA239	52.3	12	40	27	14	112.3	195	特殊合金鋼	GT-NS20 / N20 / NR20 / NB20	378620
N20AB360	61	12	15	35	16	121	185	特殊合金鋼	GT-NS20 / N20 / NR20 / NB20	378651
N30AA114	76.3	17	30	50	20	160.3	385	特殊合金鋼	GT-NS30 / N30 / NR30 / NB30	378767

>> 切断能力目安は技術資料 249Pをご覧ください。

No. 準規格品 樹脂用角度付きクイキリ刃

樹脂 AE/乗せゲート、捨てゲートなどの樹脂ゲート処理に用いられます。本体が斜めに設置できるように刃先に角度がついています。

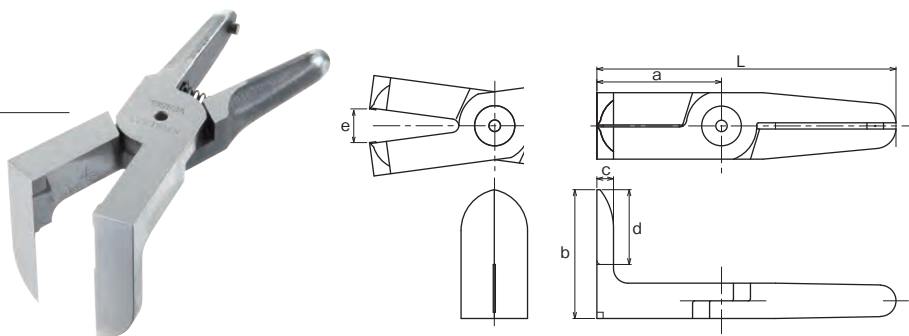


品番No.	各部寸法(mm)						重量(g)	材質	適応機種	JAN (4907587)
	a	b	c(°)	d 有効長さ	e 刃開き	L 全長				
N20AE19	50	12	45	13	13	110	200	特殊合金鋼	GT-NS20 / N20 / NR20 / NB20	378675
N30AE53	65	17	65	18.5	16	149	440	特殊合金鋼	GT-NS30 / N30 / NR30 / NB30	378781

>> 切断能力目安は技術資料 249Pをご覧ください。

No. 準規格品 スプールカット用L刃

樹脂 ストレート刃の90度アングルロングタイプ。ダイレクトゲートのカットに最適です。

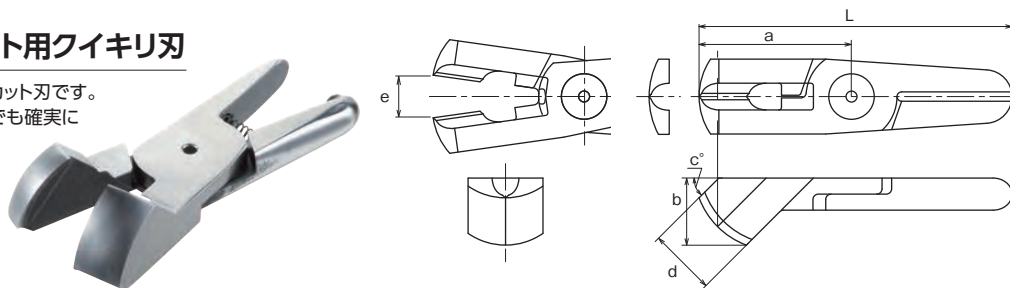


品番No.	各部寸法(mm)						重量(g)	材質	適応機種	JAN (4907587)
	a	b	c	d 有効長さ	e 刃開き	L 全長				
N30AL525	60	62	8	36	16	144	520	特殊合金鋼	GT-NS30 / N30 / NR30 / NB30	378804

>> 切断能力目安は技術資料 249Pをご覧ください。

No. 準規格品 スプールカット用クイキリ刃

樹脂 スプールカットに最適の球状カット刃です。まわりにリップがある狭い箇所でも確実にブレードが挿入でき、たいへんきれいに仕上がります。



品番No.	各部寸法(mm)						重量(g)	材質	適応機種	JAN (4907587)
	a	b	c(°)	d 有効長さ	e 刃開き	L 全長				
N20AK249	57	25	45	25	14	117	240	特殊合金鋼	GT-NS20 / N20 / NR20 / NB20	378736

>> 切断能力目安は技術資料 249Pをご覧ください。