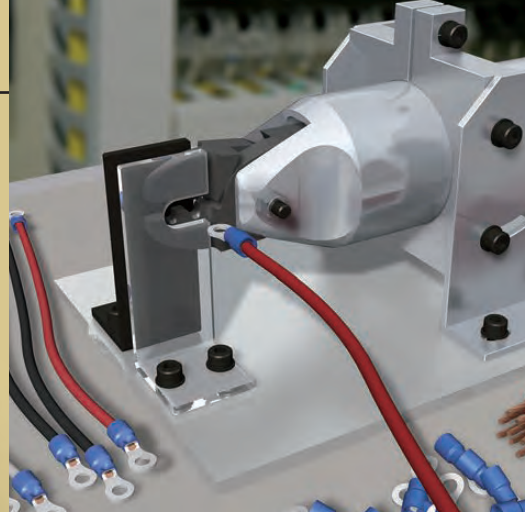


No. GT-NR20

エアーニッパー



自動切断機取り付けに便利な角型、プラスチック製品のダイレクトゲートカットに適したスタンドと丸型ニッパー、レバー式など使用用途に応じた本体を用意しています。



No. GT-NR20

エアーニッパー

ハードな作業にあわせたタフボディ。
高精度の部品加工により、スムーズなカッティング作業を実現します。
取り付け位置の調整がしやすい目盛り付き。

HAND TOOLS

BITS & SOCKETS

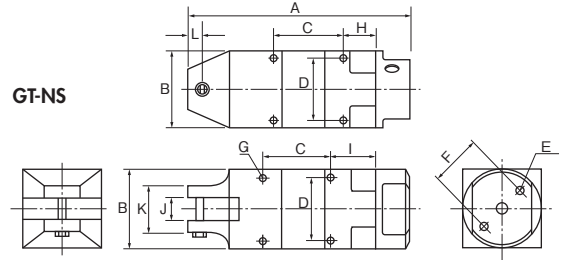
ELECTRIC TOOLS

AIR TOOLS

STATIC SOLUTIONS

No. GT-NS3/5/7/10L/20/30 角型エアニッパー

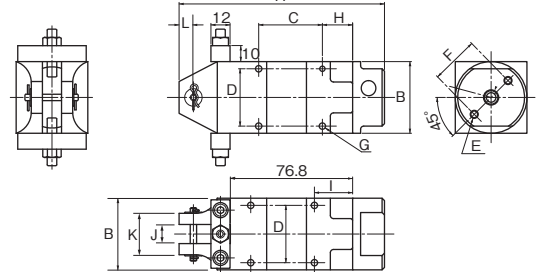
●樹脂成形品のゲートカットや溶接自動機、巻き線機など各種線材のカットに対応。豊富なブレードを準備。



GT-NS

別作

GT-NS20H-1 (刃開調整機能付)



- ・吸気位置が180度調整できます。
- ・吸気口が2箇所あり、本体の取り付け位置にあわせて自由に換えられます。

能力目安

能力φ(mm)			品番No.	各部寸法 (mm)											空気消費量 (cm ³ /回)	使用空気圧力 (MPa)	重量 (g)	エア吸入口 ネジ径	JAN (4907587)		
軟質樹脂	硬質樹脂	銅線 鉄線		A	B	C	D	E	F	G	H	I	J	K						L	
2.0	1.0	0.5	GT-NS3	110	23	40	19	M3深8	17	M3深3.5	19	24	7	23	7	45	0.4~0.5	95	Rc 1/8	308115	
2.0	1.0	0.5	GT-NS5	94	30	30	24	M4深10	20	M3深5	14	19	7	23	7	64	0.4~0.5	135		308122	
3.0	2.0	1.6	1.0	GT-NS7	113	36	30	28	M4深10	24	M4深5.5	18	23	9	23	7	116	0.4~0.5		215	308139
4.0	2.6	1.8	1.2	GT-NS10L	113	36	30	28	M4深10	24	M4深5.5	18	23	12	26	7	116	0.5~0.6		215	308146
7.0	5.0	2.6	2.0	GT-NS20	129	45	40	36	M5深12	30	M4深7	19	24	12	26	9	230	0.5~0.6		370	308153
10.0	6.5	3.3	2.8	GT-NS30	170	56	60	46	M6深12	40	M5深10	20	30	17	36	15	584	0.5~0.6		685	308160
7.0	5.0	2.6	2.0	GT-NS20H-1	129	45	40	36	M5深12	30	M4深7	19	24	12	26	9	230	0.5~0.6	455	—	

※能力目安は標準的なブレードを取り付けた時の参考値です。ブレード形状や切断物の種類によって変わります。
 ※使用エアホース内径…5mm
 ※全長・重量…付属品は含みません。

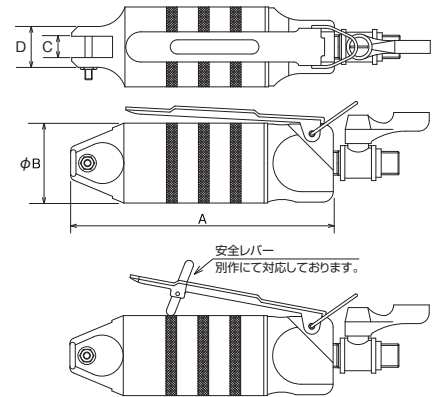
・専用機・自動機への取付には製品寸法をご確認ください。(フレーム外径・ネジ径・ネジ間の寸法など)
 ・GT-NS50は別作にて対応しておりますので、ご相談ください。

No. GT-N3/5/7/10/12/20/30/50 レバー式エアニッパー

●別作ブレードの対応で用途は限りなく広範囲。より安全で効率よく、さらに疲労の軽減につながる。



・N20/N30/N50はエアコック付



能力目安

能力φ(mm)			品番No.	各部寸法 (mm)				空気消費量 (cm ³ /回)	使用空気圧力 (MPa)	重量 (g)	ハンドルメネジ径	エア吸入口 ネジ径	JAN (4907587)	
軟質樹脂	硬質樹脂	銅線 鉄線		A	B	C	D							
2.0	1.0	0.5	GT-N3	112	23	7	14	45	0.4~0.5	95	Rc 1/8	Rc 1/4	308016	
2.0	1.0	0.5	GT-N5	103	30	7	17	64	0.4~0.5	135	Rc 1/8		308023	
3.0	2.0	1.6	1.0	GT-N7	123	34	9	17	116	0.4~0.5	180		Rc 1/4	308030
4.0	2.6	1.8	1.2	GT-N10	132	34	9	17	116	0.4~0.5	185		Rc 1/4	308047
4.5	4.0	2.3	1.7	GT-N12	142	36	12	20	116	0.5~0.6	210		Rc 1/4	308054
7.0	5.0	2.6	2.0	GT-N20	148	45	12	23	230	0.5~0.6	375		Rc 1/4	308061
10.0	6.5	3.3	2.8	GT-N30	185	56	17	30	584	0.5~0.6	625	Rc 1/4	308078	
		5.5	4.5	GT-N50	237	75	25.2	43	1,170	0.5~0.6	1,220	Rc 1/4	308085	

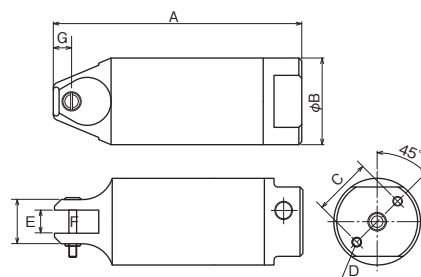
※能力目安は標準的なブレードを取り付けた時の参考値です。ブレード形状や切断物の種類によって変わります。※ホース継手…R1/4 ・使用エアホース内径…5mm ・全長…付属品・ハンガーは含みません。
 ※重量…付属品は含みません。

No. GT-NR3/5/7/10L/20/30/50 丸型レバーなし

- 吸気位置が180度調整できる。
- 吸気口が2箇所あり、本体の取り付け位置にあわせて自由に変えられる。



・NR20は本体両面に目盛り付



能力目安

能力φ (mm) 軟質樹脂 硬質樹脂 銅線 鉄線	品番No.	各部寸法 (mm)							空気消費量 (cm ³ /回)	使用空気圧力 (MPa)	重量 (g)	エア吸入口 ネジ径	JAN (4907587)
		A	B	C	D	E	F	G					
2.0	GT-NR3	110	23	17	M3深8	7	14	7	45	0.4~0.5	70	Rc 1/8	308214
2.0	GT-NR5	94	30	20	M4深10	7	17	7	64	0.4~0.5	110		308221
3.0	GT-NR7	113	34	22	M4深10	9	17	7	116	0.4~0.5	150		308238
4.0	GT-NR10L	113	36	24	M4深10	12	20	7	116	0.5~0.6	215		308245
7.0	GT-NR20	129	45	30	M5深12	12	23	9.5	230	0.5~0.6	280		308252
10.0	GT-NR30	165	56	40	M6深12	17	30	10.5	584	0.5~0.6	505		308269
12.0	GT-NR50	222	75	50	M8深12	25.2	43	15	1,170	0.5~0.6	1,190	Rc 1/4	308276

※能力目安は標準的なブレードを取り付けた時の参考値です。ブレード形状や切断物の種類によって変わります。
 ※使用エアホース内径…5mm
 ※全長・重量…付属品は含みません

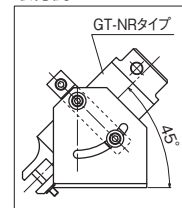
※専用機・自動機への取付には製品寸法をご確認ください。(フレーム外径・ネジ径・ネジ間の寸法など)

No. NR10LST/20ST/30ST/50ST GT-NR用スタンド

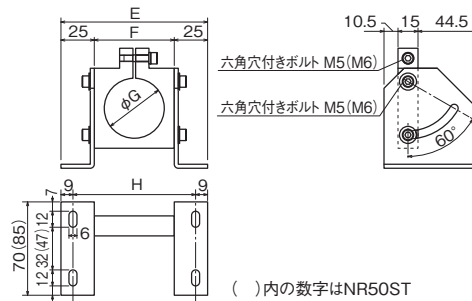
- ダイレクトゲートのスプールカットや自動機取り付けのための固定金具。
- 取付角度の調整ができる(0~60°)。



取付例

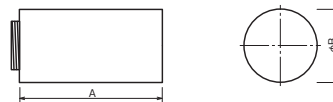
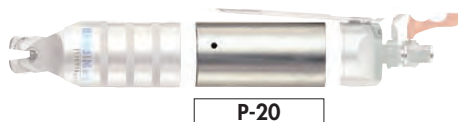


品番No.	各部寸法 (mm)				重量 (g)	JAN (4907587)
	E	F	G	H		
NR10LST	102	52	36	84	335	—
NR20ST	110	60	45	92	385	—
NR30ST	130	80	56	112	535	—
NR50ST [別作品]	150	100	75	132	835	—



No. P-10L/20/30/50 増圧ユニット

- スペースや空気圧の制限で本来の加圧力が得られない時に。



能力目安

能力φ (mm) 軟質樹脂 硬質樹脂 銅線 鉄線	適用本体	品番No.	各部寸法 (mm)		空気消費量 (cm ³ /回)	使用空気圧力 (MPa)	重量 (g)	JAN (4907587)
			A	B				
5.0	NS10L, NR10L, N12	P-10L	71	36	223	0.5MPaまで	115	318008
8.0	N20, NS20, NR20	P-20	87	45	508	0.5MPaまで	215	318015
13.0	N30, NS30, NR30	P-30	92	56	956	0.5MPaまで	330	318022
6.5	N50, NR50	P-50	133	75	2,670	0.5MPaまで	840	318039

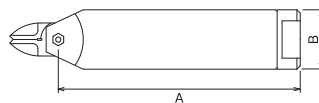
※能力目安は標準的なブレードを取り付けた時の参考値です。ブレード形状や切断物の種類によって変わります。※全長・重量は増圧ユニットのみの数値です。装着時は本体寸法にこの数値が加わった大きさになります。

No. GT-NWR10/20/30 GT-NWS1/10/20 複動式エアニッパー

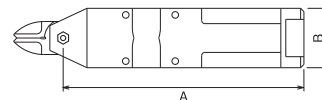
- ブレードの開閉は、エアピストンで駆動。
- 本体とブレードのスプリング部品がないのでメンテナンスがラク。



GT-NWR



GT-NWS



品番No.	能力φ(mm)			空気消費量 (cm ³ /回)	加圧力 (N)	使用空気圧力 (MPa)	各部寸法(mm)		重量 (g)	JAN (4907587)
	銅線	鉄線	ABS樹脂				A	B		
複動式エアニッパー(丸型レバー無し)										
GT-NWR10	1.8	1.2	4.0	116	588	0.4~0.5	146	φ36	280	309808
GT-NWR20	2.6	2.0	6.5	230	1,372	0.5~0.6	165	φ45	523	309815
GT-NWR30	3.3	2.8	9.5	584	2,744	0.5~0.6	230.5	φ56	980	309822
複動式エアニッパー(角型)										
GT-NWS1	1.0	0.5	2.0	45	294	0.4~0.5	95	23×20	116	309730
GT-NWS10	1.8	1.2	4.0	116	588	0.4~0.5	146	36×36	356	309778
GT-NWS20	2.6	2.0	6.5	230	1,372	0.5~0.6	165	45×45	610	309785
NEW GT-NWS30	3.3	2.8	9.5	584	2,744	0.5~0.6	230.5	56×56	1,115	309891

No. GT-NB20/30/20LW/30LW

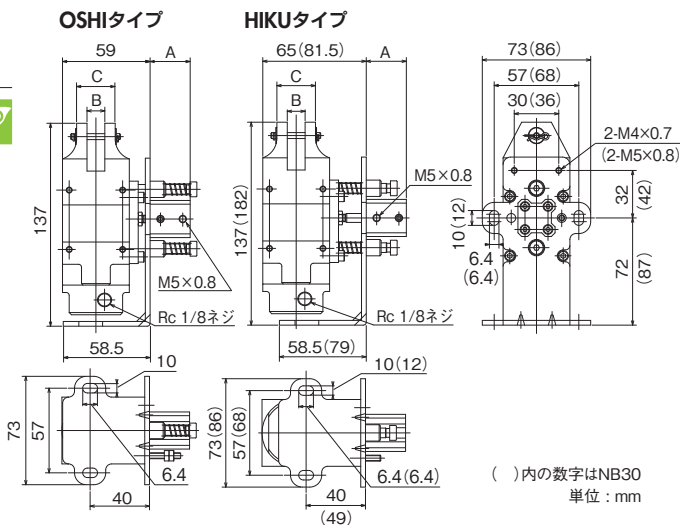
スライドエアニッパーブラケット型

- 切断の瞬間に大きな衝撃が加わる大径のゲートカットでもスムーズな連続スライドを実現。

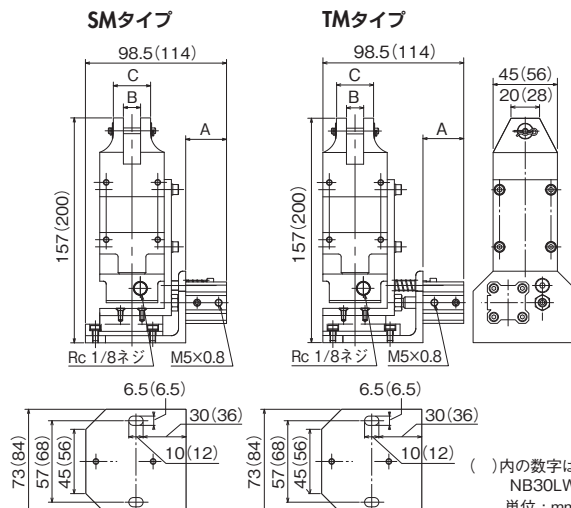


GT-NB20LW-10TM
スライド機構高精度型

GT-NB20



品番No.	各部寸法(mm)			スライド方向 と範囲(mm)	重量 (g)	JAN (4907587)
	A	B	C			
GT-NB20(5-OSHI)	22	12	26	押し0~5	755	309013
GT-NB20(5-HIKU)	22	12	26	引き0~5	755	309020
GT-NB20(10-OSHI)	27	12	26	押し0~10	755	309037
GT-NB20(10-HIKU)	27	12	26	引き0~10	755	309044
GT-NB20(10-HIKU)	28.5	17	36	引き0~10	1,420	309068
GT-NB20LW-10TM	28.5	12	26	引き0~10	795	309082
GT-NB30LW-10TM	29.5	17	36	引き0~10	1,315	309099
GT-NB20LW-10SM	28.5	12	26	押し0~10	795	309105
GT-NB30LW-10SM	29.5	17	36	押し0~10	1,325	309051



※ブレードは別売です。