

No. GT-H12K/H30/H120K/HS30 エア-ハサミ

●ブレードはスタンダードとマイクロエッジの2種類を用意。



GT-H12K 丸型・片刃固定 小型軽量タイプ(別作)



GT-H120K 丸型・片刃固定



GT-H30 丸型・両刃可動



GT-HS30 角型・両刃可動



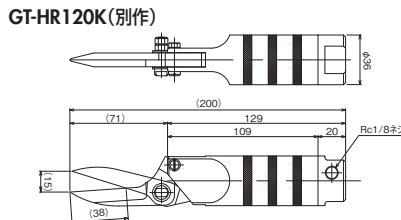
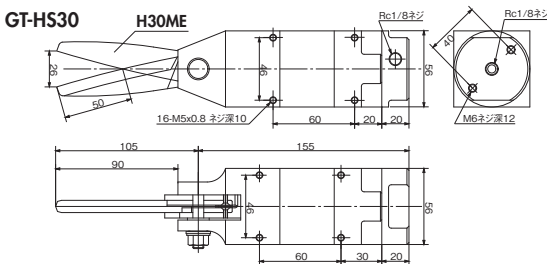
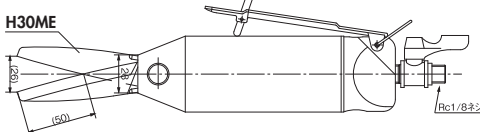
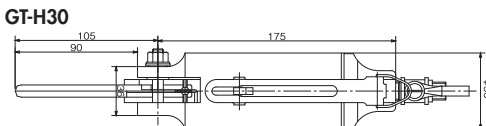
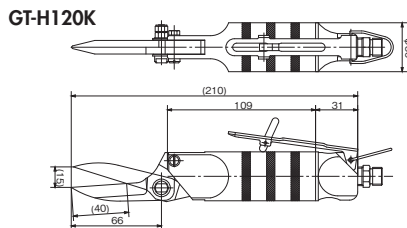
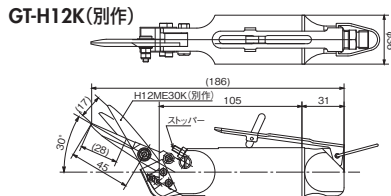
ブレードエッジ部拡大

品番No.	能力(max) (mm)	空気消費量 (cm ³ /回)	使用空気圧力 (MPa)	全長 (刃付) (mm)	重量 (刃付) (g)	JAN (4907587)	
GT-H30	丸型・両刃可動	ケブラー t=1	584	0.3	280	1,030	—
GT-H12K	丸型・片刃固定小型軽量タイプ(別作)	ケブラー t=0.3	116	0.2	186.2	290	—
GT-H120K	丸型・片刃固定	帯鉄15×0.5t	116	0.5~0.6	211	340	—
GT-HS30	角型・両刃可動	ケブラー t=1	584	0.3	260	970	—

・ホース継手…R1/4(本体側Rc1/8)・使用エア-ホース内径…5mm
 ・GT-H30, HS30 全長・重量は、ブレードH30ME取り付け時の寸法です。

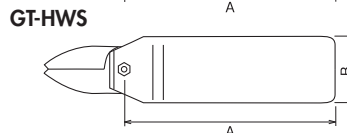
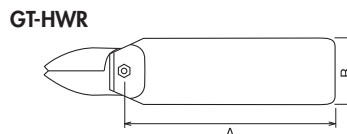
ブレード仕様

品番No.	適用機種	形状	刃開き (mm)	切刃有効長 (mm)	重量 (g)	JAN (4907587)
H30ME	H30,	ハサミタイプ 波形マイクロエッジ仕様	26	50	280	—
H30MEL	HS30		34	67	285	—
H12ME30K(別作)	H12K	ハサミタイプ	17	28	56	—
H120SK	H120K		15	38	115	—



No. GT-HWR1/10 GT-HWS1/10 複動式エア-ハサミ

●ブレードの開閉は、エア-ピストンで駆動。
 ●本体とブレードのスプリング部品がないのでメンテナンスがラクになりました。



品番No.	能力φ(mm)		空気消費量 (cm ³ /回)	加圧力 (N)	使用空気圧力 (MPa)	A (mm)	B (mm)	重量 (g)	JAN (4907587)
	銅線	鉄線							

複動式エア-ハサミ(丸型レバー無し)

GT-HWR1	1.0	0.5	45	294	0.4~0.5	95	20	84	309723
GT-HWR10	1.8	1.2	116	588	0.4~0.5	146	36	295	309754

複動式エア-ハサミ(角型)

GT-HWS1	1.0	0.5	45	294	0.4~0.5	95	23×20	116	309716
GT-HWS10	1.8	1.2	116	588	0.4~0.5	146	36	356	309747

ブレード仕様

品番No.	刃開き (mm)	切刃有効長 (mm)	A (mm)	重量 (g)	JAN (4907587)
-------	-------------	---------------	-----------	-----------	------------------

GT-HWR1, HWS1用					
HW1J	3.0	17	25	16	370013

GT-HWR10, HWS10用					
HW10J	5.0	28	40	76	370020



※ブレードは別売です。

HAND TOOLS

BITS & SOCKETS

ELECTRIC TOOLS

AIR TOOLS

STATIC SOLUTIONS